

**Országos  
kompetenciamérés  
2021**



---

# **FIT-jelentés**

## **Telephelyi jelentés**

### **Tanulási környezet**

## **Szegedi SZC Csonka János Technikum**

6726 Szeged, Temesvári körút 38.

OM azonosító: 203052/012

Telephely kódja: 203052/012012



EMBERI ERŐFORRÁSOK  
MINISZTERIUMA



OKTATÁSI  
HIVATAL



Köznevelési Mérés  
Értékelési Osztály

**FIGYELEM! Kérjük, tartsa szem előtt, hogy a 2020/2021. tanévtől a képzési formák megváltoztak. A jelentésben szereplő technikai elnevezésű viszonyítási csoportba a technikai képzés és a szakgimnáziumi képzés tartozik. A szakképző iskolák viszonyítási csoportba a szakképző iskolai képzés, a szakközépiskolai képzés és a szakiskolai képzés tartozik.**

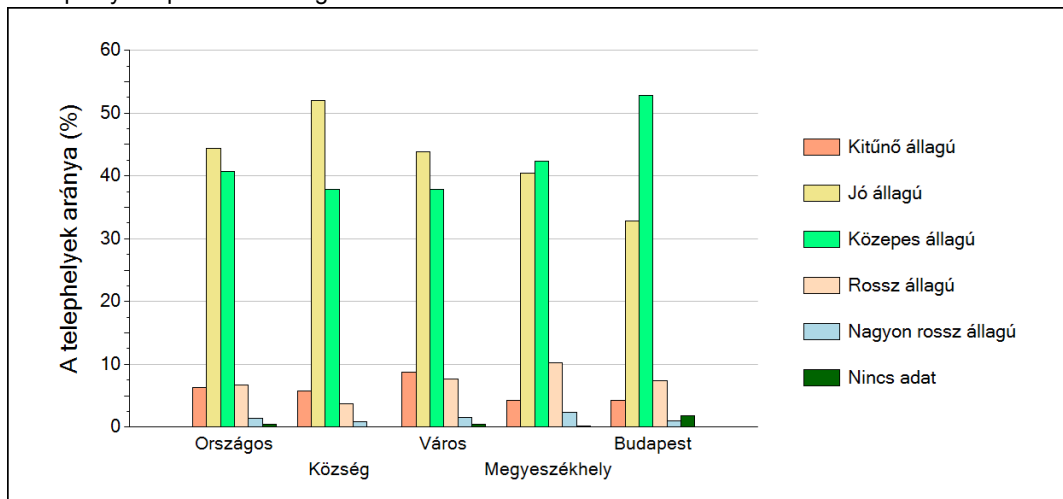
**Az emberi erőforrások minisztere 5/2020. (III. 19.) EMMI határozata értelmében a 2019/2020. tanévi országos kompetenciamérés elmaradt, így nem érhetőek el a 2020. évi mérési eredmények.**

## 1 A telephely épületének állapota

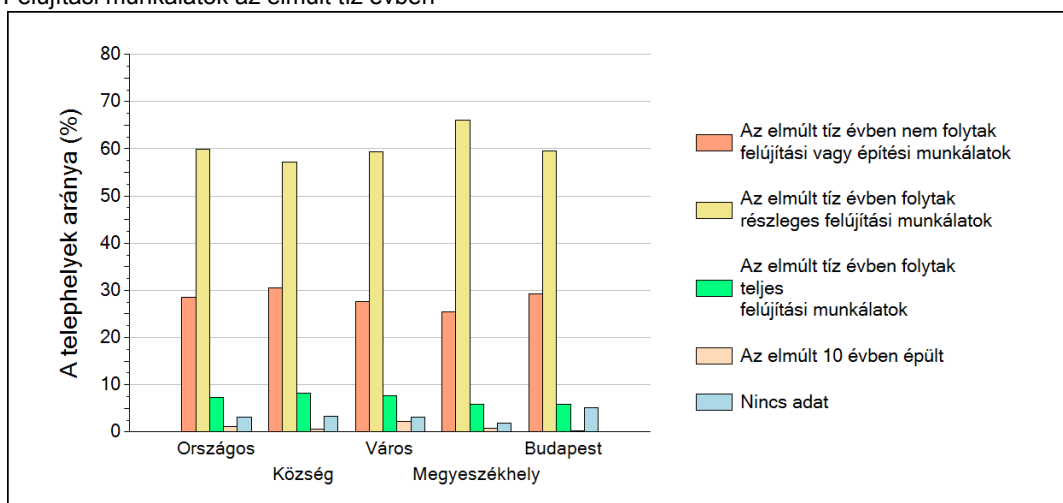
A Telephelyi kérdőív kérdéseire adott válaszaik alapján az Önök telephelyén az épület rossz állapotú.

A Telephelyen nem folytak felújítási munkálatok az elmúlt tíz évben.

A telephelyek épületének állaga



Felújítási munkálatok az elmúlt tíz évben

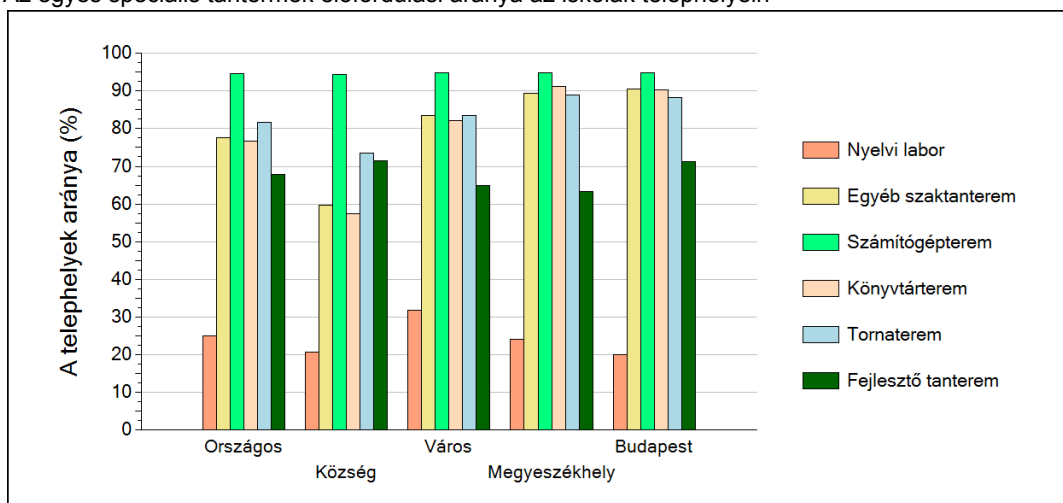


## 2 A telephely speciális tantermei

A Telephelyi kérdőív kérdéseire adott válaszaik alapján az Önök telephelyén az épület az alábbi speciális tantermek találhatóak meg:

- nyelvi labor
- egyéb szaktanterem
- számítógépterem
- könyvtárterem
- tornaterem
- fejlesztő tanterem

Az egyes speciális tantermek előfordulási aránya az iskolák telephelyein

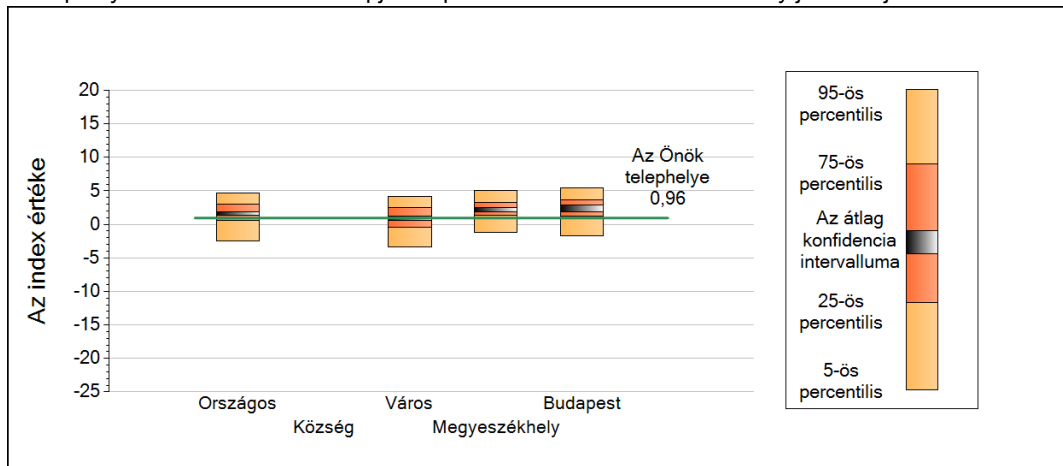


3

### A tanulók összetétele és a tanulási nehézségekkel küzdő tanulók a telephelyeken

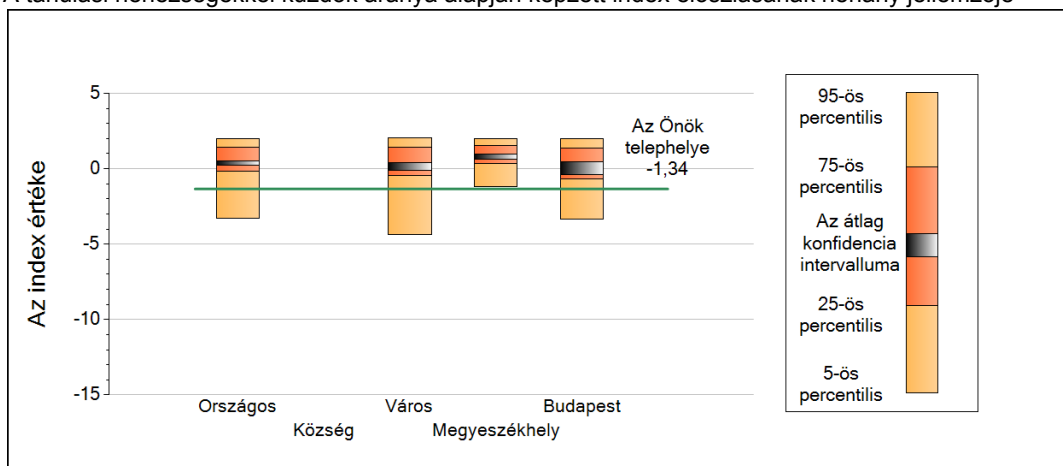
#### Technikum

A telephely tanulói összetétele alapján képzett index eloszlásának néhány jellemzője



|                      | 5-ös perc. | 25-ös perc. | Konf. int. alja | Konf. int. teteje | 75-ös perc. | 95-ös perc. |
|----------------------|------------|-------------|-----------------|-------------------|-------------|-------------|
| <b>Országos</b>      | -2,50      | 0,62        | 1,41            | 1,85              | 2,99        | 4,74        |
| <b>Község</b>        | -          | -           | -               | -                 | -           | -           |
| <b>Város</b>         | -3,41      | -0,47       | 0,55            | 1,24              | 2,51        | 4,15        |
| <b>Megyeszékhely</b> | -1,22      | 1,36        | 1,93            | 2,54              | 3,27        | 5,03        |
| <b>Budapest</b>      | -1,77      | 1,25        | 1,90            | 2,94              | 3,70        | 5,40        |

A tanulási nehézségekkel küzdők aránya alapján képzett index eloszlásának néhány jellemzője

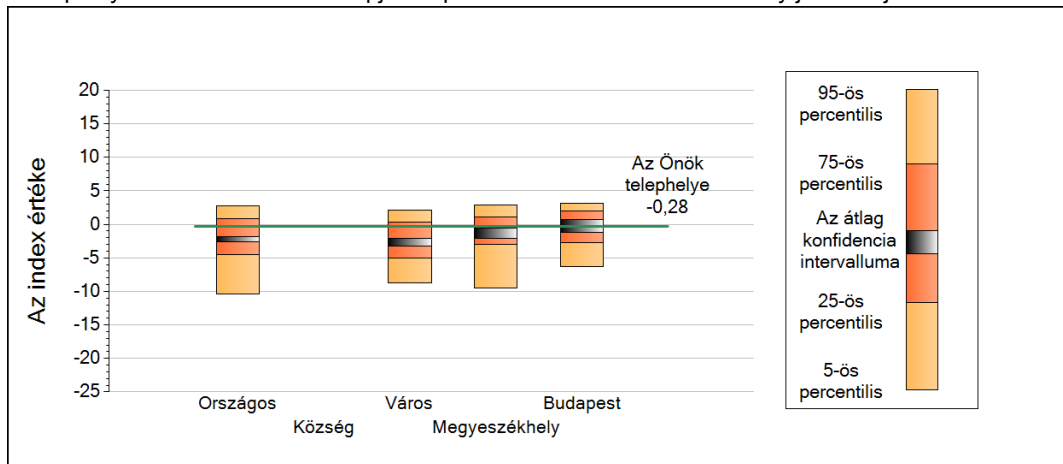


|                      | 5-ös perc. | 25-ös perc. | Konf. int. alja | Konf. int. teteje | 75-ös perc. | 95-ös perc. |
|----------------------|------------|-------------|-----------------|-------------------|-------------|-------------|
| <b>Országos</b>      | -3,26      | -0,17       | 0,21            | 0,51              | 1,44        | 2,00        |
| <b>Község</b>        | -          | -           | -               | -                 | -           | -           |
| <b>Város</b>         | -4,34      | -0,44       | -0,10           | 0,39              | 1,41        | 2,05        |
| <b>Megyeszékhely</b> | -1,20      | 0,34        | 0,64            | 0,99              | 1,55        | 1,97        |
| <b>Budapest</b>      | -3,35      | -0,65       | -0,37           | 0,48              | 1,37        | 1,98        |

### 3 A tanulók összetétele és a tanulási nehézségekkel küzdő tanulók a telephelyeken

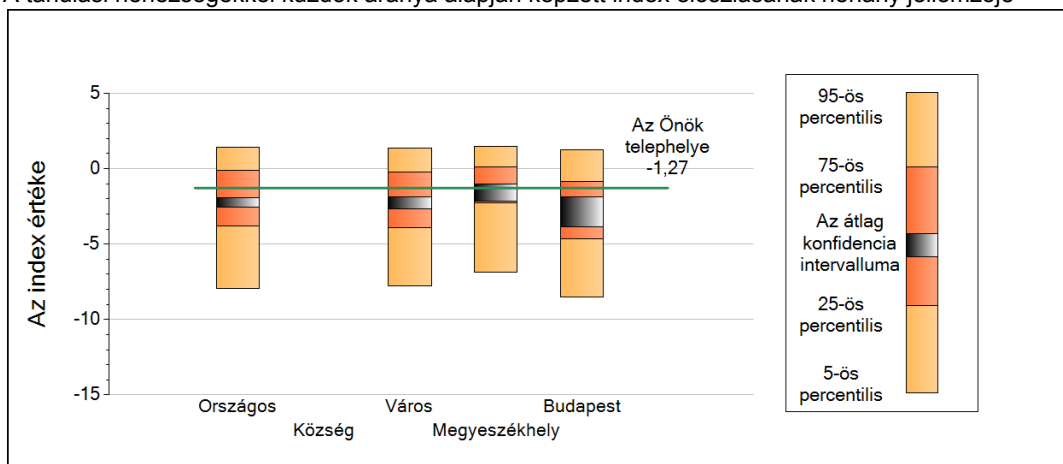
#### Szakképző iskola

A telephely tanulói összetétele alapján képzett index eloszlásának néhány jellemzője



|                      | 5-ös perc. | 25-ös perc. | Konf. int. alja | Konf. int. teteje | 75-ös perc. | 95-ös perc. |
|----------------------|------------|-------------|-----------------|-------------------|-------------|-------------|
| <b>Országos</b>      | -10,33     | -4,52       | -2,65           | -1,77             | 0,80        | 2,76        |
| <b>Község</b>        | -          | -           | -               | -                 | -           | -           |
| <b>Város</b>         | -8,77      | -5,06       | -3,20           | -2,06             | 0,29        | 2,17        |
| <b>Megyeszékhely</b> | -9,48      | -2,98       | -2,10           | -0,55             | 1,15        | 2,85        |
| <b>Budapest</b>      | -6,32      | -2,77       | -1,17           | 0,66              | 2,05        | 3,13        |

A tanulási nehézségekkel küzdők aránya alapján képzett index eloszlásának néhány jellemzője



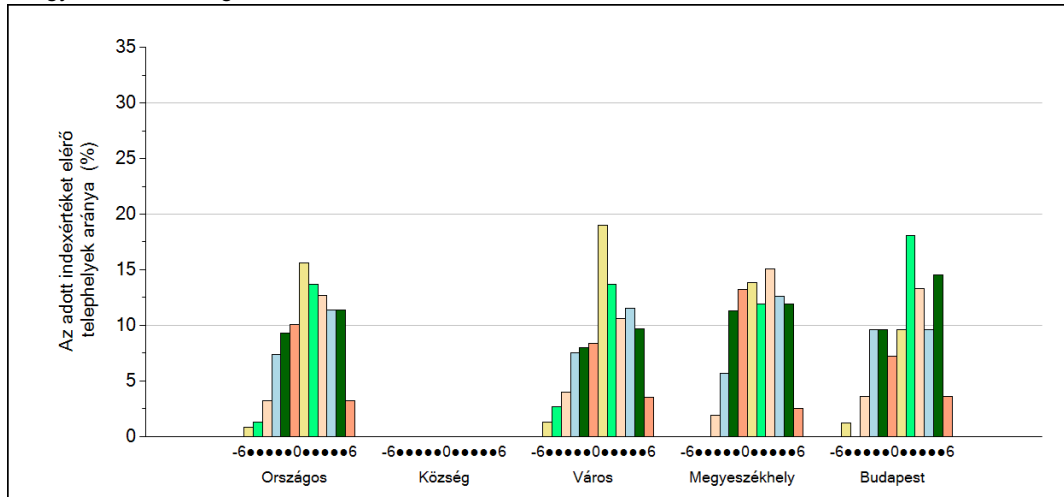
|                      | 5-ös perc. | 25-ös perc. | Konf. int. alja | Konf. int. teteje | 75-ös perc. | 95-ös perc. |
|----------------------|------------|-------------|-----------------|-------------------|-------------|-------------|
| <b>Országos</b>      | -7,96      | -3,78       | -2,53           | -1,91             | -0,09       | 1,41        |
| <b>Község</b>        | -          | -           | -               | -                 | -           | -           |
| <b>Város</b>         | -7,76      | -3,89       | -2,69           | -1,88             | -0,23       | 1,35        |
| <b>Megyeszékhely</b> | -6,84      | -2,24       | -2,12           | -1,03             | 0,10        | 1,49        |
| <b>Budapest</b>      | -8,49      | -4,65       | -3,86           | -1,87             | -0,85       | 1,23        |

## 4 Fegyelem, motiváció

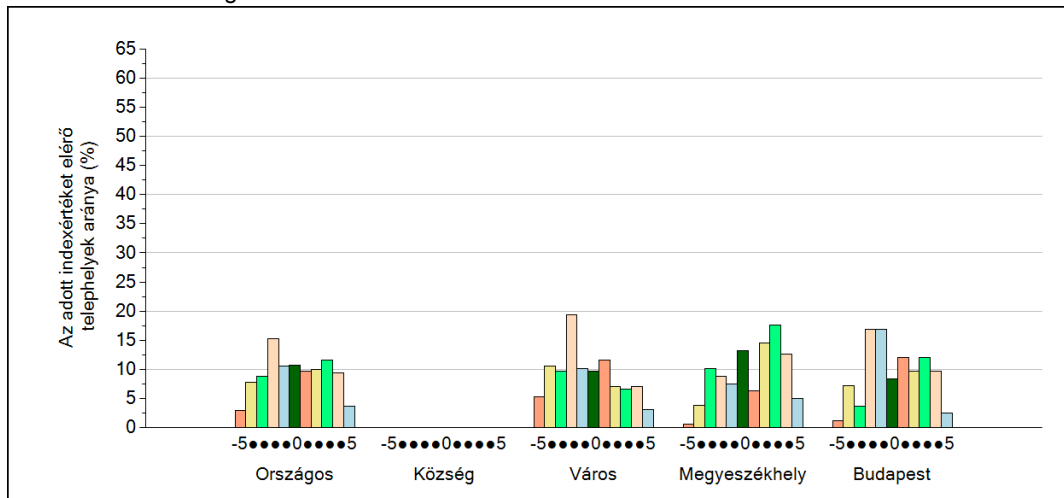
### Technikum

A Telephelyi kérdőív kérdéseire adott válaszaik alapján az Önök telephelyén a diákok fegyelmeire vonatkozó index értéke 3, a motivációra vonatkozó index értéke 4.

A fegyelemindex megoszlása



A motivációindex megoszlása

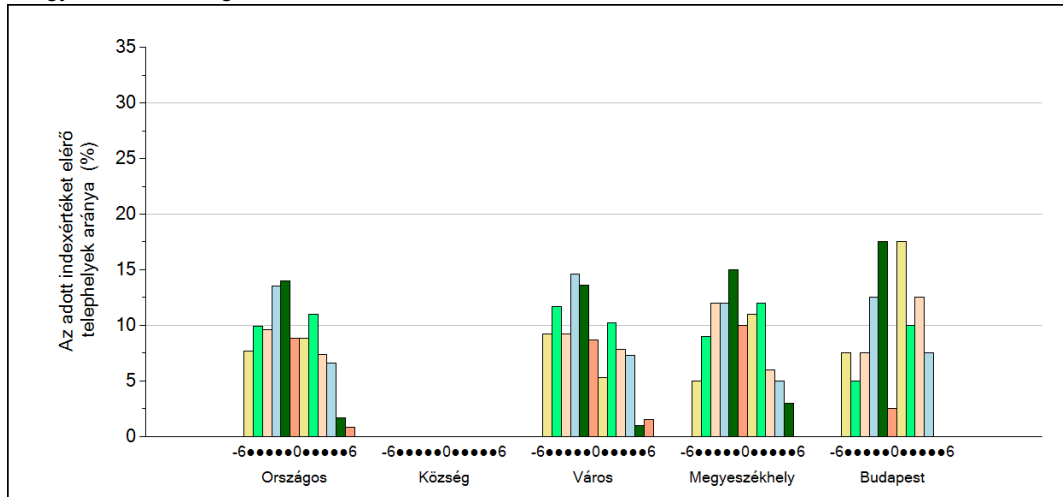


## 4 Fegyelem, motiváció

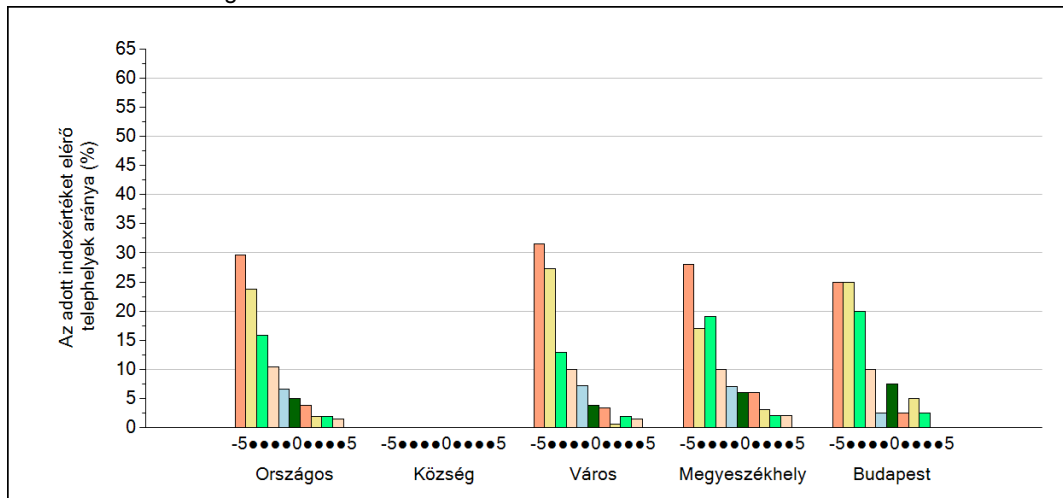
### Szakképző iskola

A Telephelyi kérdőív kérdéseire adott válaszaik alapján az Önök telephelyén a diákok fegyelmeire vonatkozó index értéke 1, a motivációra vonatkozó index értéke 0.

A fegyelemindex megoszlása



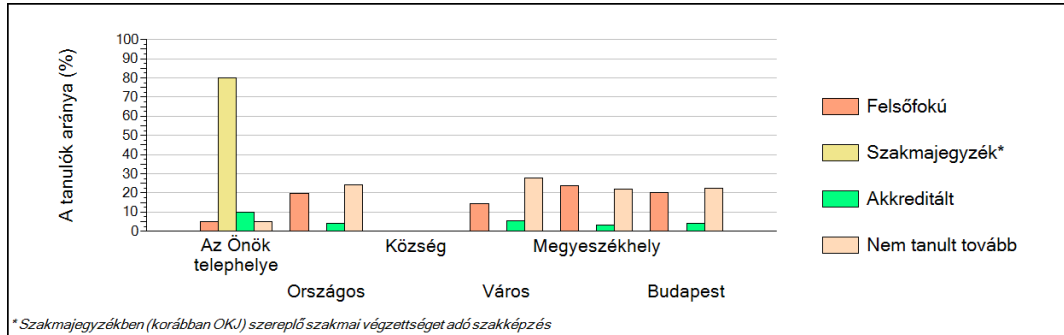
A motivációindex megoszlása



5

## A különböző képzési formákban tanulók továbbtanulási aránya

### Technikumok



### Szakképző iskolák

