

**Országos  
kompetenciamérés  
2021**



---

## **FIT-jelentés**

### **Telephelyi jelentés**

**10. évfolyam :: Technikum**

## **Szegedi SZC Csonka János Technikum**

6726 Szeged, Temesvári körút 38.

OM azonosító: 203052/012

Telephely kódja: 203052/012012



EMBERI ERŐFORRÁSOK  
MINISZTERIUMA



OKTATÁSI  
HIVATAL



Köznevelési Mérés  
Értékelési Osztály

**FIGYELEM! Kérjük, tartsa szem előtt, hogy a 2020/2021. tanévtől a képzési formák megváltoztak. A jelentésben szereplő technikai elnevezésű viszonyítási csoportba a technikai képzés és a szakgimnáziumi képzés tartozik. A szakképző iskolák viszonyítási csoportba a szakképző iskolai képzés, a szakközépiskolai képzés és a szakiskolai képzés tartozik.**

**Az emberi erőforrások minisztere 5/2020. (III. 19.) EMMI határozata értelmében a 2019/2020. tanévi országos kompetenciamérés elmaradt, így nem érhető el a 2020. évi mérési eredmények.**

## Létszám adatok

A telephely létszámadatai a technikai képzéstípusban a 10. évfolyamon

Osztály neve	Tanulók száma						
	Összesen	SNI tanulók	Mentesült tanulók	BTMN tanulók	HHH tanulók	Jelentésre jogosult tanulók	A jelentésben szereplők
10.AD	20	1	0	4	0	19	16
10.B	23	4	0	2	0	19	17
10.C	16	3	0	0	0	13	12
<b>Összesen</b>	<b>59</b>	<b>8</b>	<b>0</b>	<b>6</b>	<b>0</b>	<b>51</b>	<b>45</b>

A korábbi mérésekben eredménnyel rendelkezőkre vonatkozó létszám adatok

Osztály neve	Tanulók száma	
	Ebben a jelentésben szereplők (előző táblázat utolsó oszlopa)	Ebből a 2019-es mérésben eredménnyel rendelkezők
10.AD	16	11
10.B	17	10
10.C	12	10
<b>Összesen</b>	<b>45</b>	<b>31</b>

A telephely tanulójának legfeljebb kétharmada rendelkezik 2019-es eredménnyel, ezért a telephely tanulójának átlagos előzetes eredménye nem becsülhető megbízhatóan.

A Tanulói háttérkérdőívre és a családháttér-indexre vonatkozó létszám adatok

Osztály neve	Tanulók száma		
	Jelentésre jogosultak	Tanulói kérdőívet kitöltötte	Van CSH-indexe
10.AD	19	19	15
10.B	19	21	15
10.C	13	14	12
<b>Összesen</b>	<b>51</b>	<b>54</b>	<b>42</b>

A sajátos nevelési igényű vagy problémákkal küzdő tanulók adatai

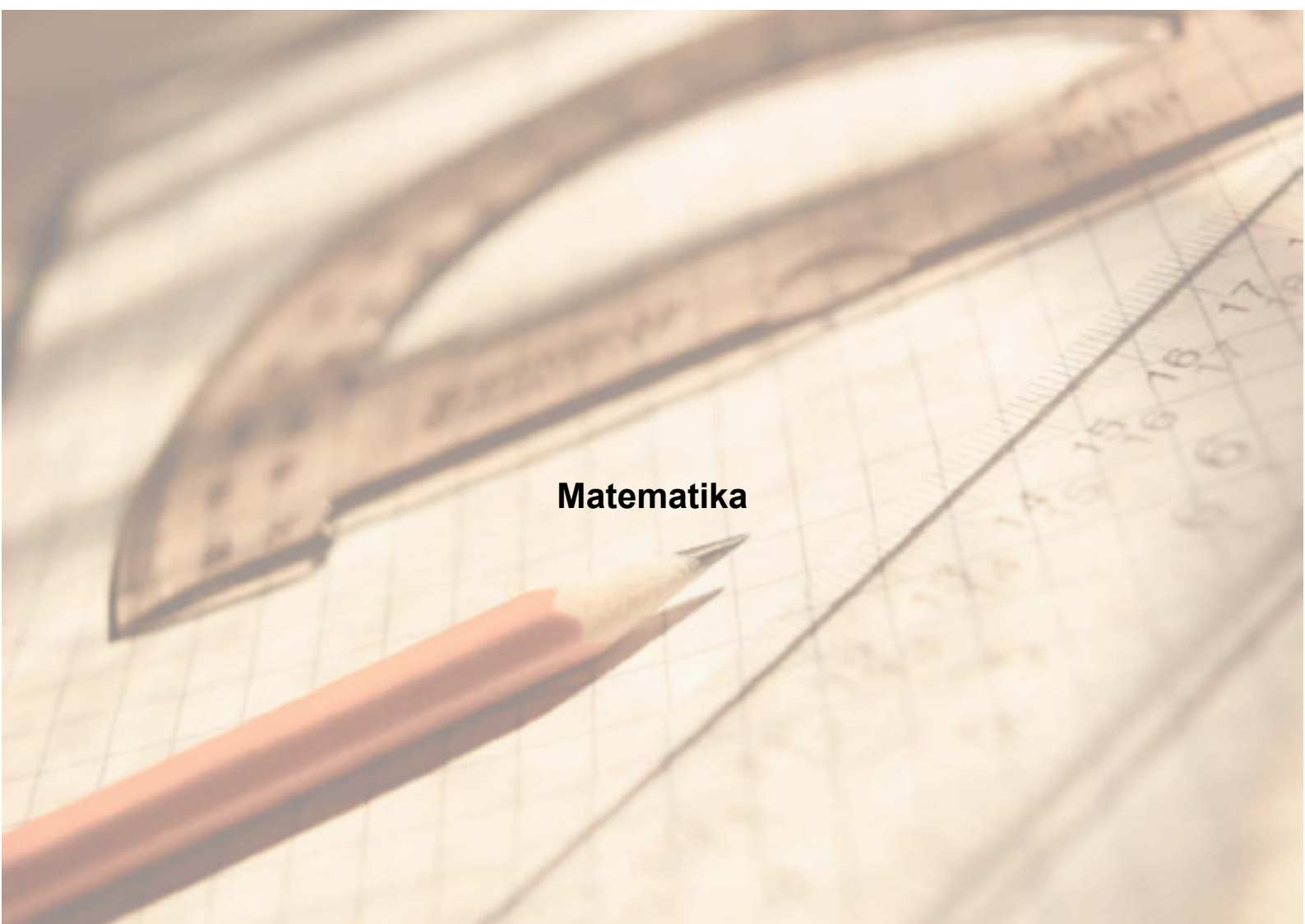
Sajátos nevelési igény típusa	Tanulók száma	
	SNI/BTMN tanulók	Mentesültek a teszt megírása alól
Testi, érzékszervi vagy beszéd fogyatékos tanulók	0	0
Enyhe, középsúlyos vagy súlyos értelmi fogyatékos vagy autista tanulók	0	0
A megismerő funkciók vagy a viselkedés fejlődésének (organikus okra visszavezethető vagy vissza nem vezethető) tartós és súlyos rendellenességével küzdő tanulók	8	0
Beilleszkedési, tanulási vagy magatartási nehézségekkel küzdő tanulók	6	0
<b>Összesen</b>	<b>14</b>	<b>0</b>

## A mentesülő tanulók adatai

A mentesség oka	Tanulók száma
SNI tanuló	0
Ideiglenes sérülés miatt mentesített tanuló	0
Nyelvi szempontból mentesíthető tanuló	0
<b>Összesen</b>	<b>0</b>

## A telephely jelentésre jogosult tanulóinak előző év végi matematikajegye

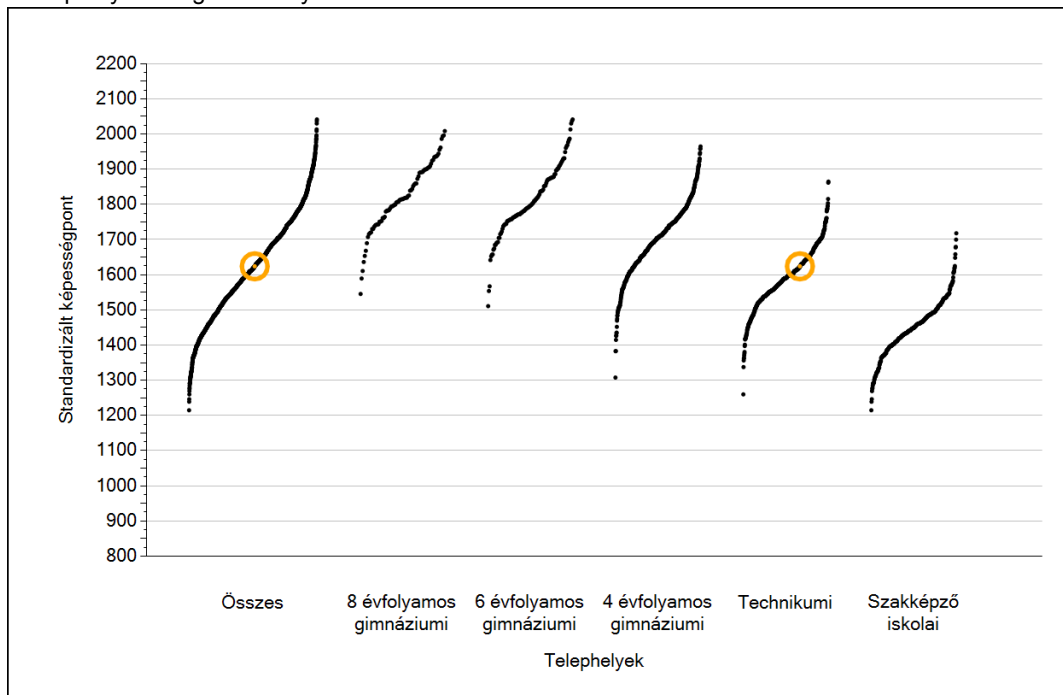
Osztály	Szerepel-e a jelentésben?	Előző év végi matematikajegye						Összesen
		-	1	2	3	4	5	
10.AD	Jelentésben szereplők	0	1	11	3	1	0	16
	Jelentésben nem szereplők	0	0	2	1	0	0	3
10.B	Jelentésben szereplők	0	1	16	0	0	0	17
	Jelentésben nem szereplők	0	0	2	0	0	0	2
10.C	Jelentésben szereplők	0	0	9	2	1	0	12
	Jelentésben nem szereplők	0	1	0	0	0	0	1
<b>Összesen</b>	<b>Jelentésben szereplők</b>	<b>0</b>	<b>2</b>	<b>36</b>	<b>5</b>	<b>2</b>	<b>0</b>	<b>45</b>
	<b>Jelentésben nem szereplők</b>	<b>0</b>	<b>1</b>	<b>4</b>	<b>1</b>	<b>0</b>	<b>0</b>	<b>6</b>



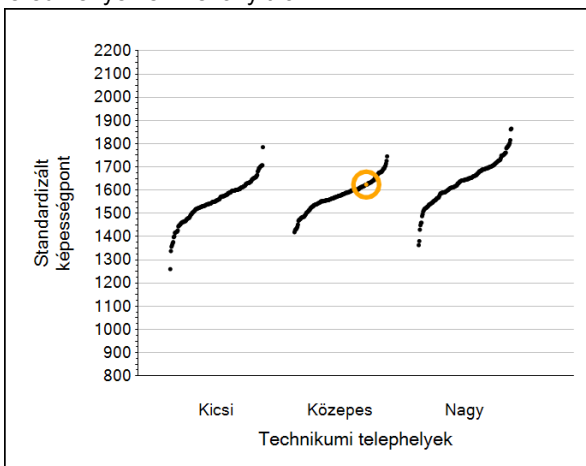
**Matematika**

## 1a Átlageredmények

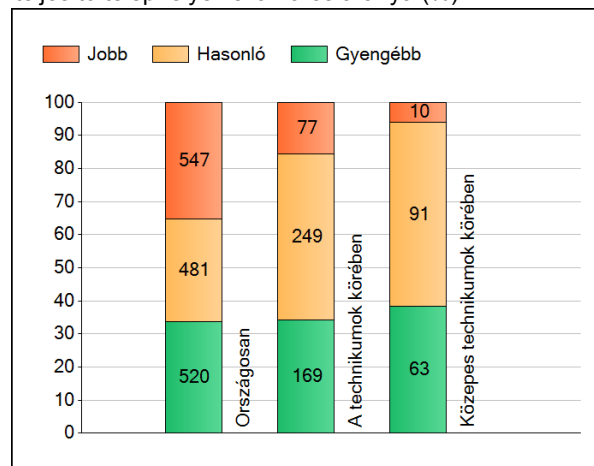
A telephelyek átlageredményeinek összehasonlítása



Az Önök eredményei a technikumok eredményeivel viszonyítva



A szignifikánsan jobban, hasonlóan, illetve gyengébben teljesítő telephelyek száma és aránya (%)

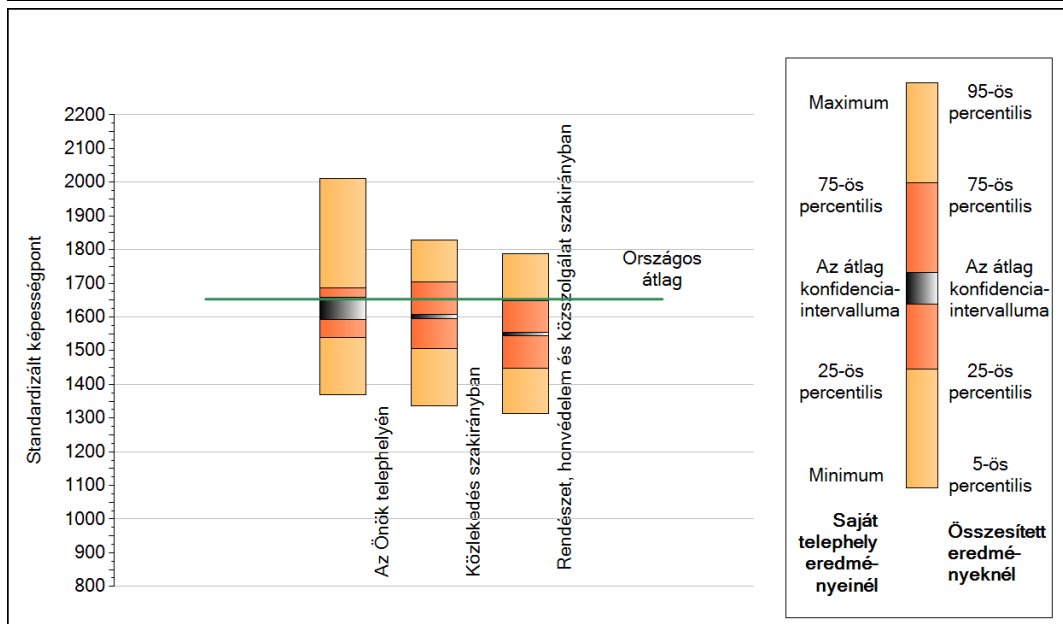
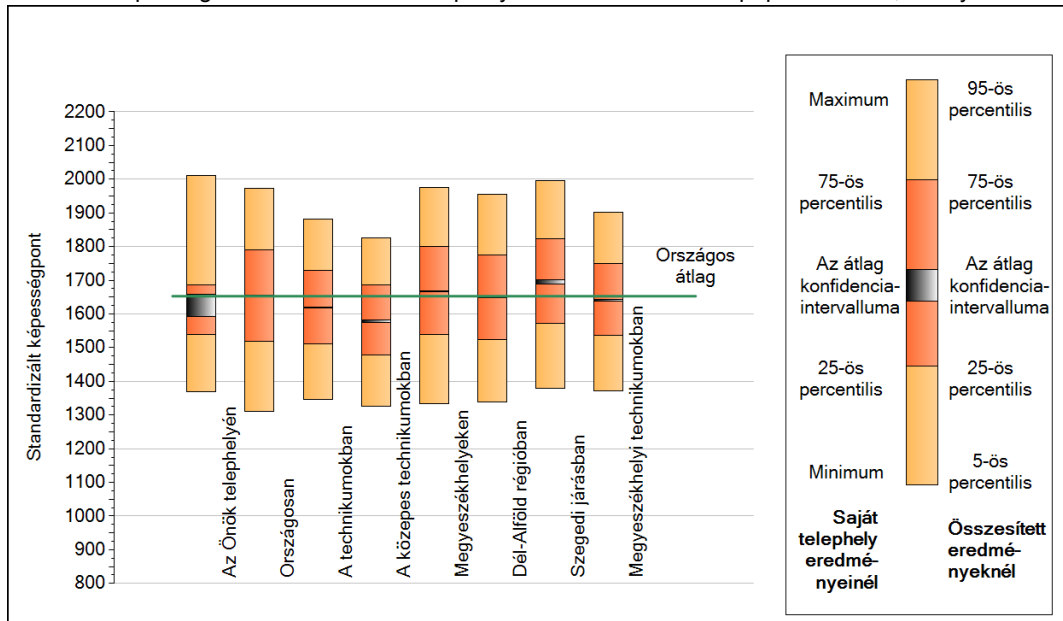


A tanulók átlageredménye és az átlag megbízhatósági tartománya (konfidencia-intervalluma)

<b>Az Önök telephelyén</b>	<b>1624 (1591;1659)</b>		
Országosan	1653 (1652;1654)		
8 évfolyamos gimnáziumokban	1832 (1827;1837)		
6 évfolyamos gimnáziumokban	1827 (1823;1832)		
4 évfolyamos gimnáziumokban	1733 (1732;1735)		
Technikumokban	1619 (1617;1621)	Kis technikumokban	1556 (1551;1560)
Szakképző iskolákban	1451 (1448;1453)	Közepes technikumokban	1579 (1575;1582)
		Nagy technikumokban	1647 (1645;1649)

## 1b A képességeloszlás néhány jellemzője

A tanulók képességeloszlása az Önök telephelyén és azokban a részpopulációkban, amelyekbe Önök is tartoznak



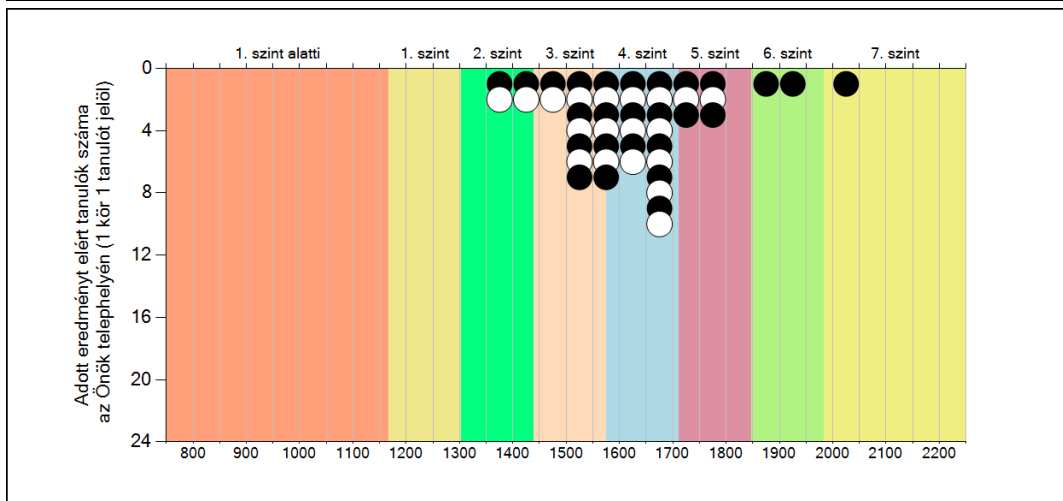
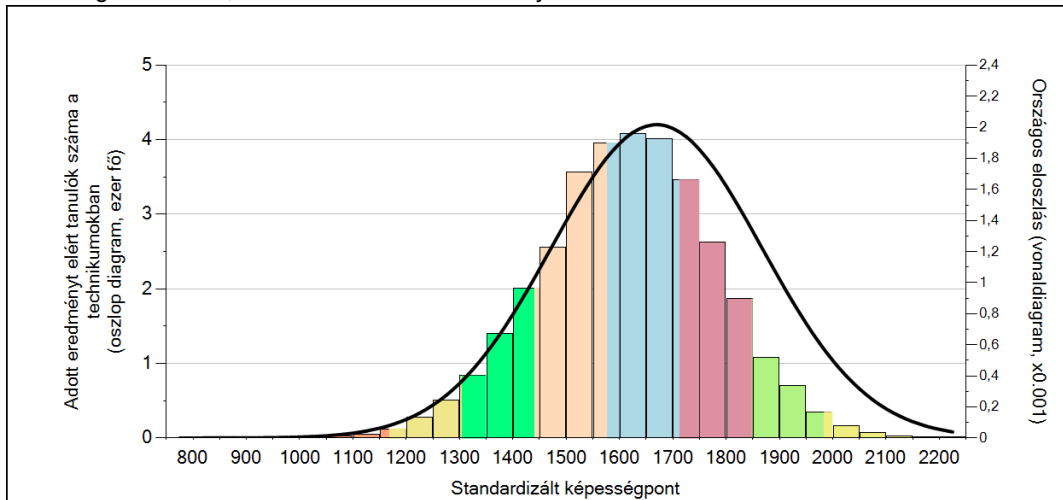
A tanulók képességeloszlása az egyes részpopulációkban

	Min. / 5-ös perc.	25-ös perc.	Átlag (konf. int.)	75-ös perc.	Max. / 95-ös perc.
<b>Az Önök telephelyén</b>	1368	1540	1624 (1591;1659)	1686	2012
Országosan	1310	1519	1653 (1652;1654)	1790	1973
A technikumokban	1346	1512	1619 (1617;1621)	1730	1882
A közepes technikumokban	1326	1478	1579 (1575;1582)	1686	1824
Megyeszékhelyeken	1333	1539	1667 (1665;1668)	1800	1976
Dél-Alföld régióban	1337	1524	1650 (1647;1652)	1774	1955
Szegedi járásban	1380	1572	1695 (1688;1701)	1823	1995
Megyeszékhelyi technikumokban	1372	1536	1641 (1638;1643)	1749	1901
Közlekedés szakirányban	1335	1507	1602 (1596;1608)	1705	1828
Rendészet, honvédelem és közszolgálat szakirányban	1314	1448	1549 (1544;1553)	1648	1788

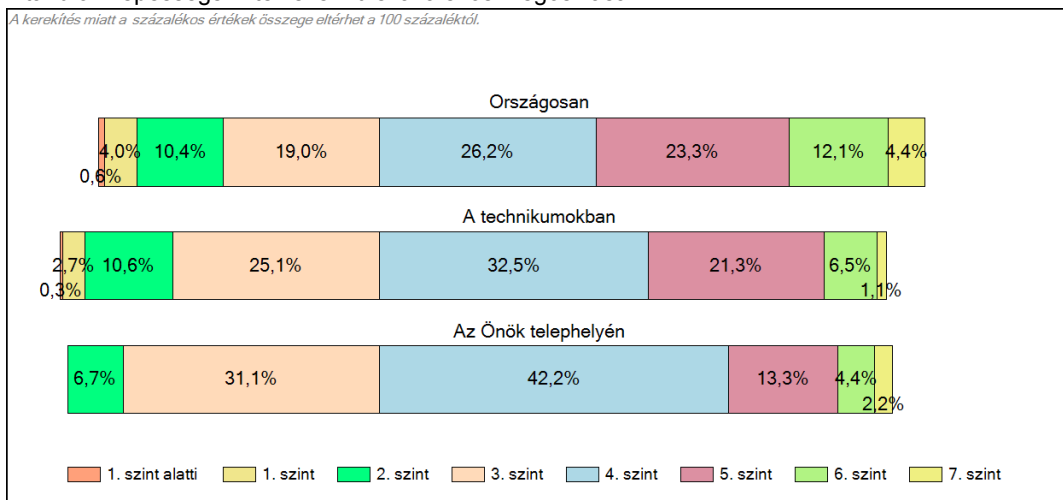
1c

### Képességeloszlás

Az országos eloszlás, valamint a tanulók eredményei a technikumokban és az Önök technikumában

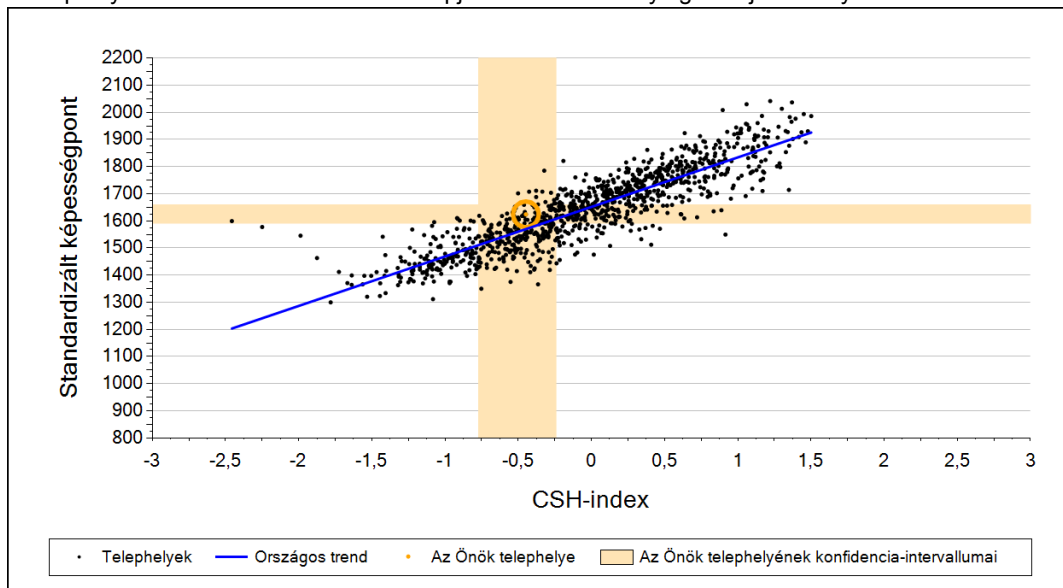


A tanulók képességszintek szerinti százalékos megoszlása

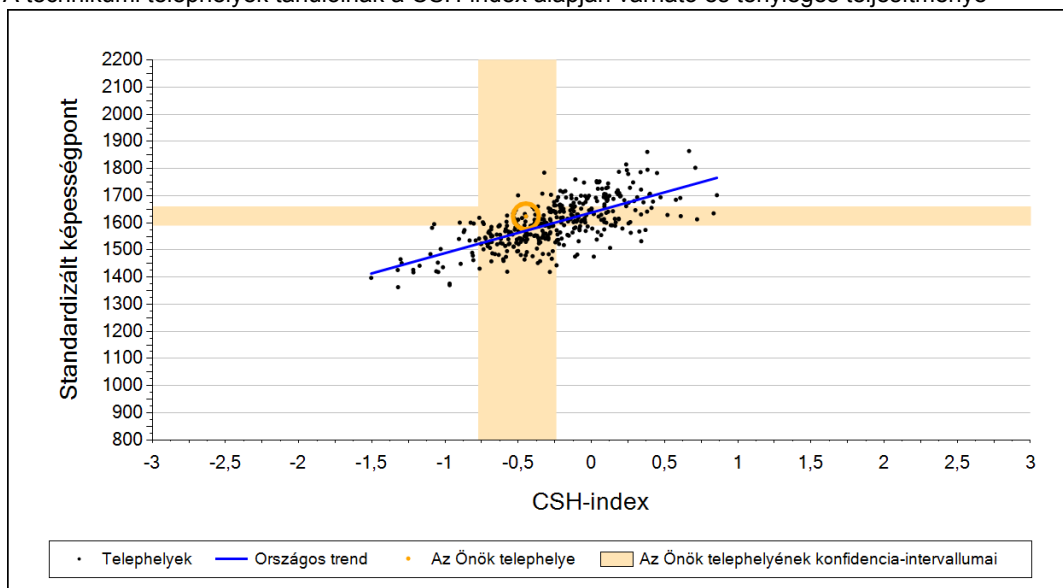


## 2a Átlageredmény a CSH-index tükrében\*

A telephelyek tanulóinak a CSH-index alapján várható és tényleges teljesítménye



A technikai telephelyek tanulóinak a CSH-index alapján várható és tényleges teljesítménye



Telephelyeik eredménye a regressziós becslés alapján várható eredmény tükrében

Telephelyük tényleges eredménye	1624	(1591;1659)
Várható eredmény az összes telephelyre illesztett regressziós egyenes alapján	1570	(a tényleges eredmény ennél szignifikánsan jobb)
Várható eredmény a technikai telephelyekre illesztett regressziós egyenes alapján	1571	(a tényleges eredmény ennél szignifikánsan jobb)

A CSH-index átlagértéke és az átlag megbízhatósági tartománya

<b>Az Önök telephelyén</b>	<b>-0,448</b>	<b>(-0,770;-0,242)</b>
Országosan	0,020	(0,010;0,000)
Technikumokban	-0,180	(-0,190;0,000)

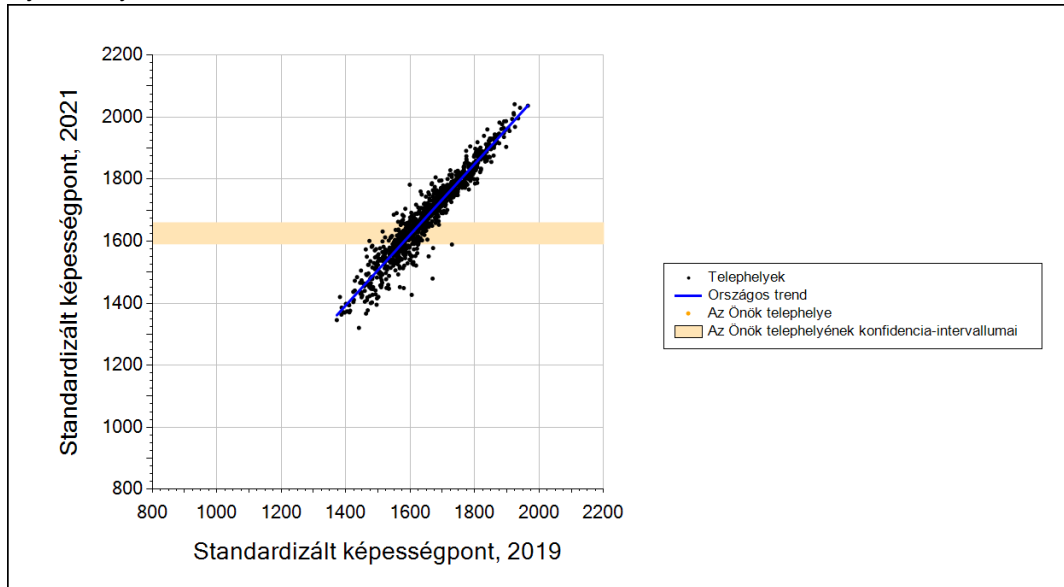
\* Csak azok a telephelyek szerepelnek az ábrákon, amelyeken legalább a diákok kétharmadára és legalább tíz tanulóra kiszámítható a CSH-index, és a CSH-indexszel rendelkező diákok átlaga belesik az összes diák képességátlagának konfidencia-intervallumába mindkét felmért terület esetében.



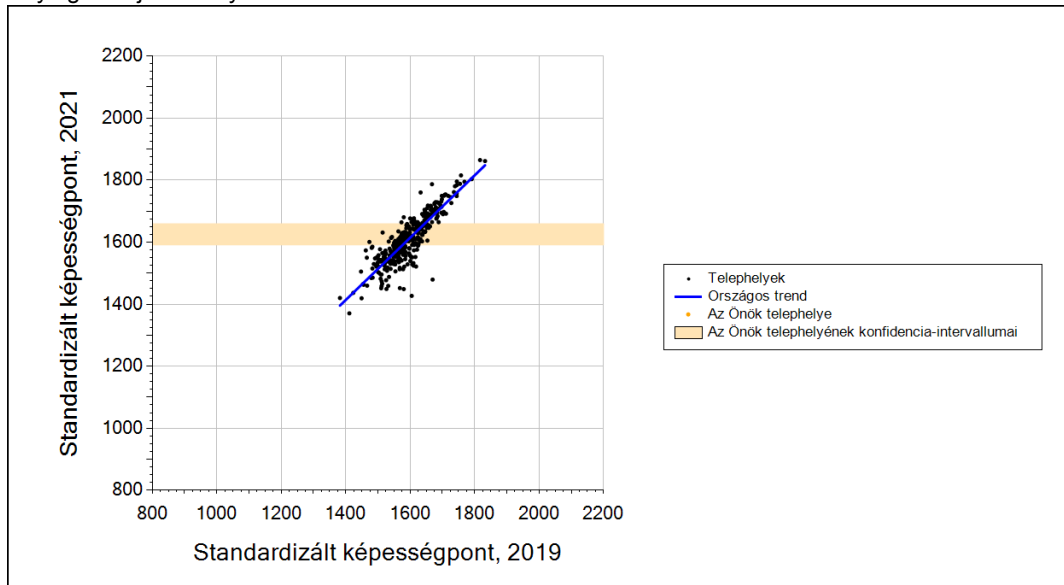
2b

## Átlageredmény a tanulók korábbi eredményének tükrében\*

A telephely tanulóinak a két évvel korábbi mérésben elért átlageredményük alapján várható és tényleges teljesítménye



A technikai telephelyek tanulóinak a két évvel korábbi mérésben elért átlageredményük alapján várható és tényleges teljesítménye



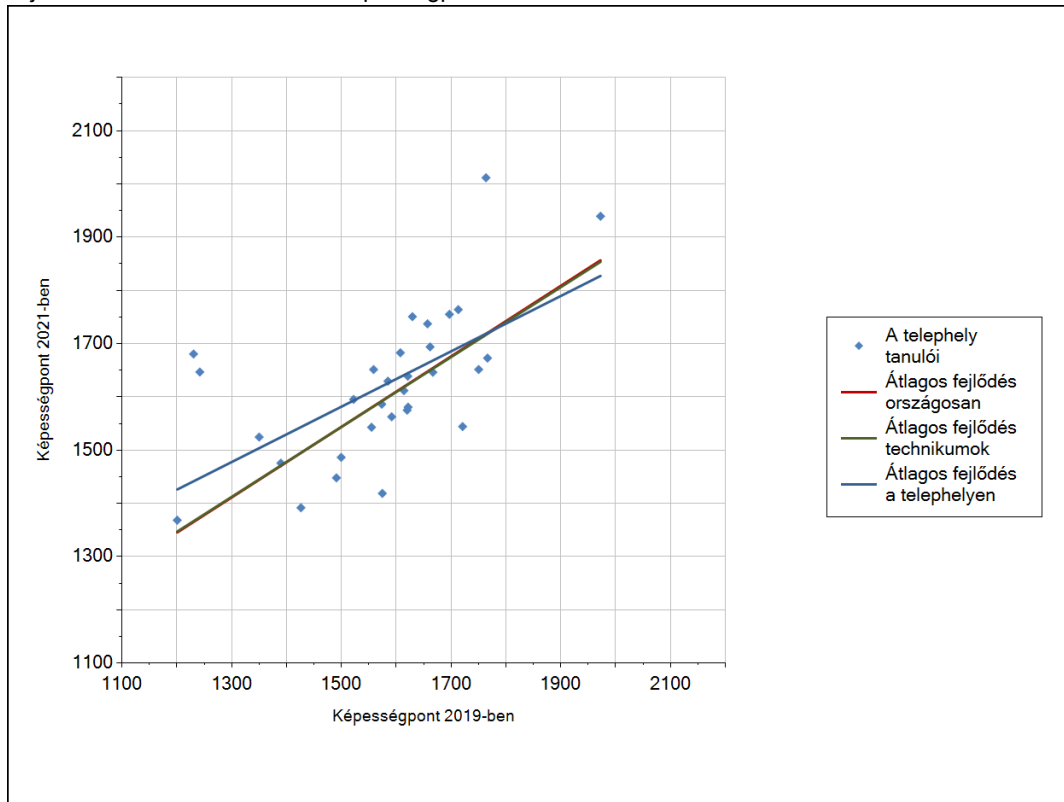
Telephelyeik eredménye a regressziós becslés alapján várható eredmény tükrében

Telephelyük 2021-es eredménye	1624	(1591;1659)
Telephelyük tanulóinak 2019-es átlageredménye	-	-
Várható eredmény az összes telephelyre illesztett regressziós egyenes alapján	-	A telephely tanulóinak kevesebb, mint kétharmada rendelkezik korábbi eredménnyel.
Várható eredmény a technikai telephelyekre illesztett regressziós egyenes alapján	-	A telephely tanulóinak kevesebb, mint kétharmada rendelkezik korábbi eredménnyel.

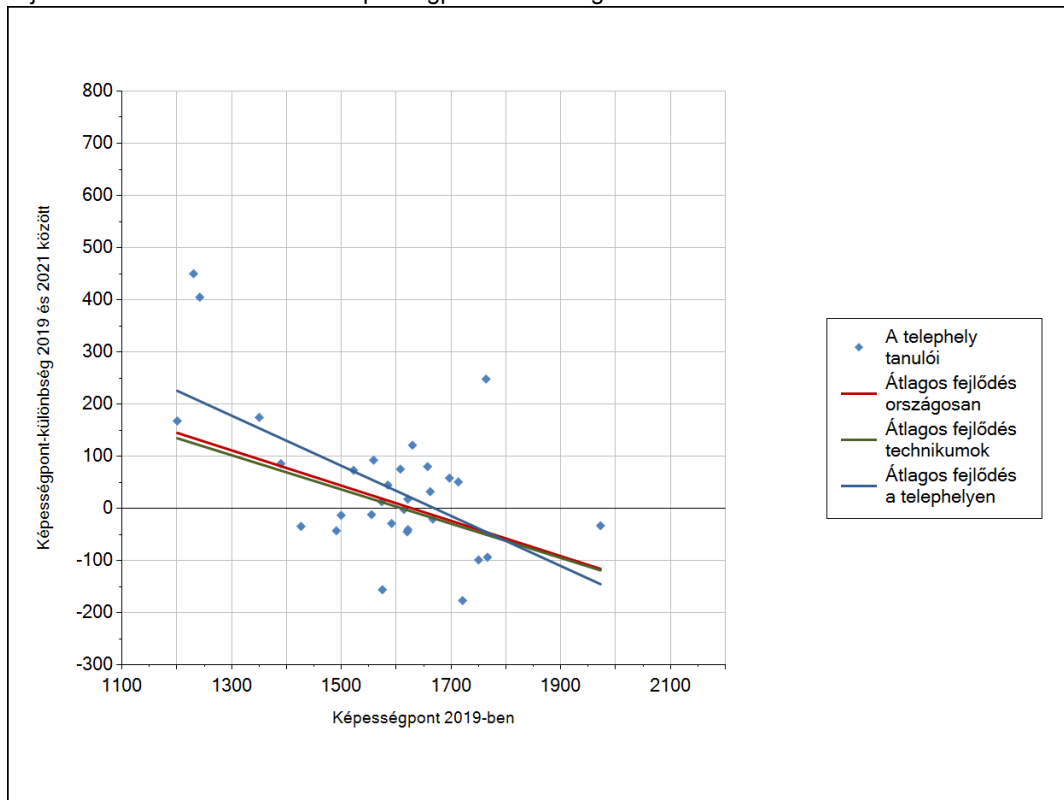
\* Csak azok a telephelyek szerepelnek az ábrán, amelyek esetében legalább a tanulók kétharmada és legalább tíz tanuló megírta a két évvel korábbi mérést, és amelyeken a korábbi eredménnyel rendelkező diákok e mérésbeli átlaga beleesik az összes diák e mérésben elért képességátlagának konfidencia-intervallumába mindkét területen.

**3a A tanulók fejlődése a telephelyen**

Fejlődés 2019 és 2021 között - képességpontok



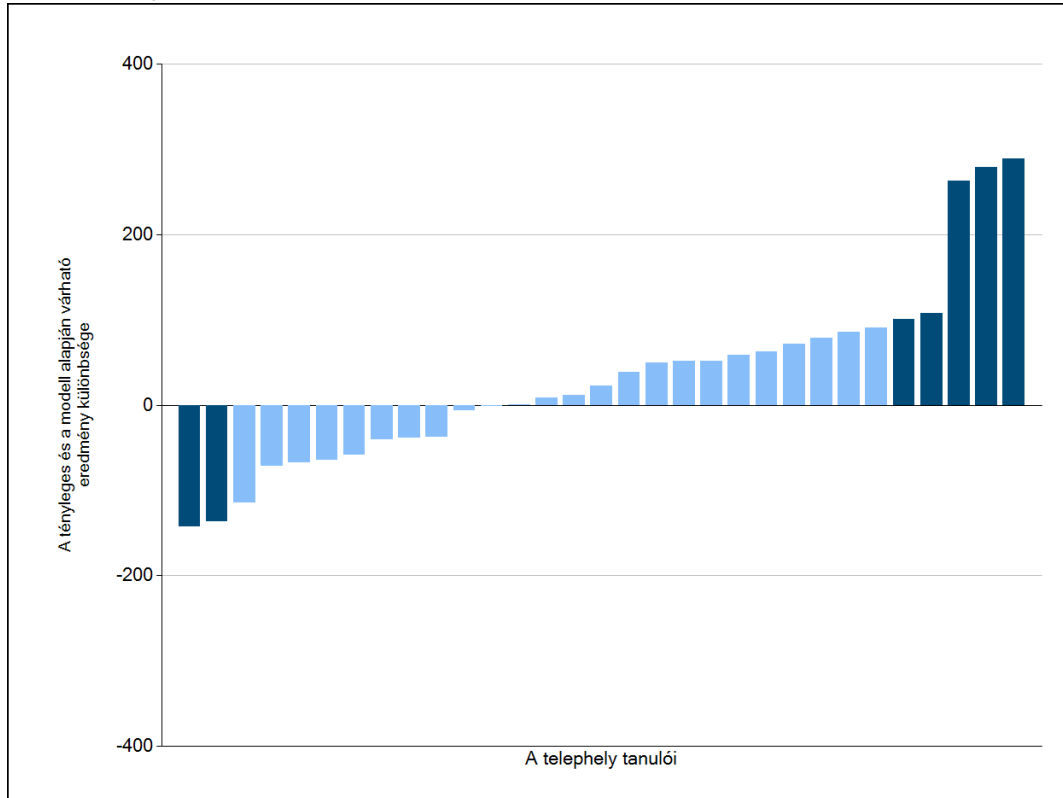
Fejlődés 2019 és 2021 között - képességpont-különbségek



3b

## A tanulók egyéni fejlődése a komplex fejlődési modell alapján\*

A tanulók tényleges eredménye és a komplex modell alapján becsült, várható eredménye közötti különbségek az Önök telephelyén



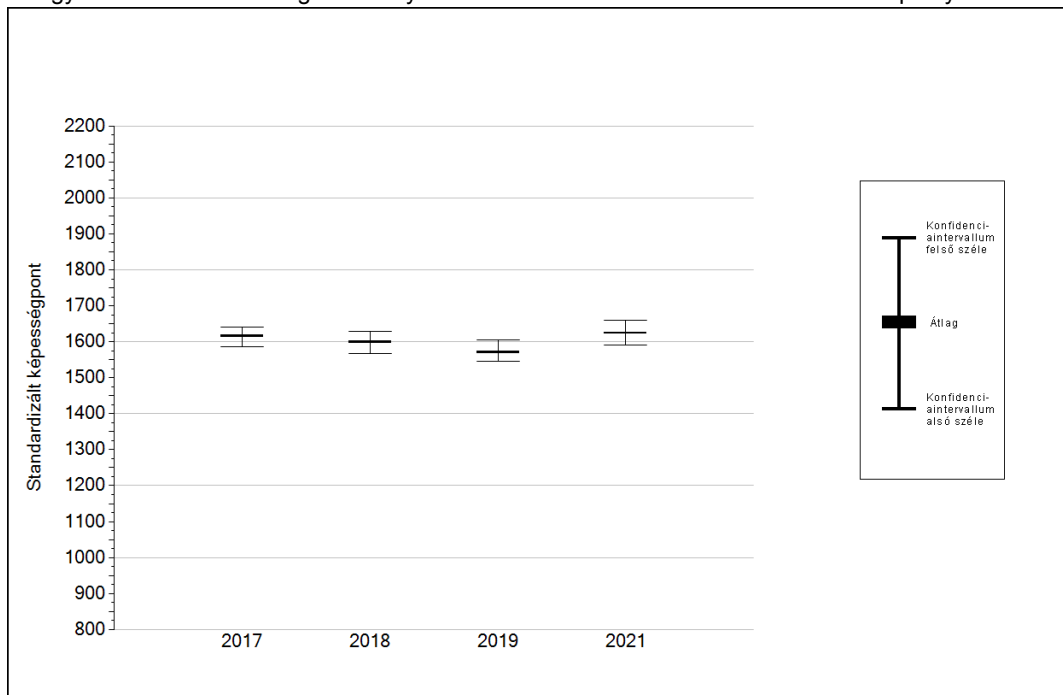
Sötétebb színnel jelöltük, ha a tanuló eredménye szignifikánsan különbözik a komplex fejlődési modell alapján várható eredménytől.

\* A komplex fejlődési modellben a tanulók becsült, várható eredményének meghatározásakor a tanuló korábbi eredményei mellett a fejlődést befolyásoló egyéb tényezőket is figyelembe veszünk. Ilyenek pl. a szociális, gazdasági és kulturális háttérét mérő jellemzők, a tanuló neme, az osztály és a telephely tanulóinak két évvel korábbi átlageredménye, valamint a telephely alapvető jellemzői, mint a képzési forma és a település típusa. A becsült érték tehát azt jelképezi, hogy a hasonló családi háttérű, ugyanolyan nemű tanulók, akiknek két évvel korábbi eredménye hasonló volt, emellett 2021-ben hasonló osztályba és telephelyre jártak, átlagosan milyen eredményt értek el a 2021. évi felmérésben. A modellről bővebben az Útmutató a telephelyi jelentés ábráinak értelmezéséhez dokumentumban olvashatnak.

4a

## Az átlageredmény alakulása a 10. évfolyamon

Az egyes években elért átlageredmények és konfidencia-intervallumaik az Önök telephelyén

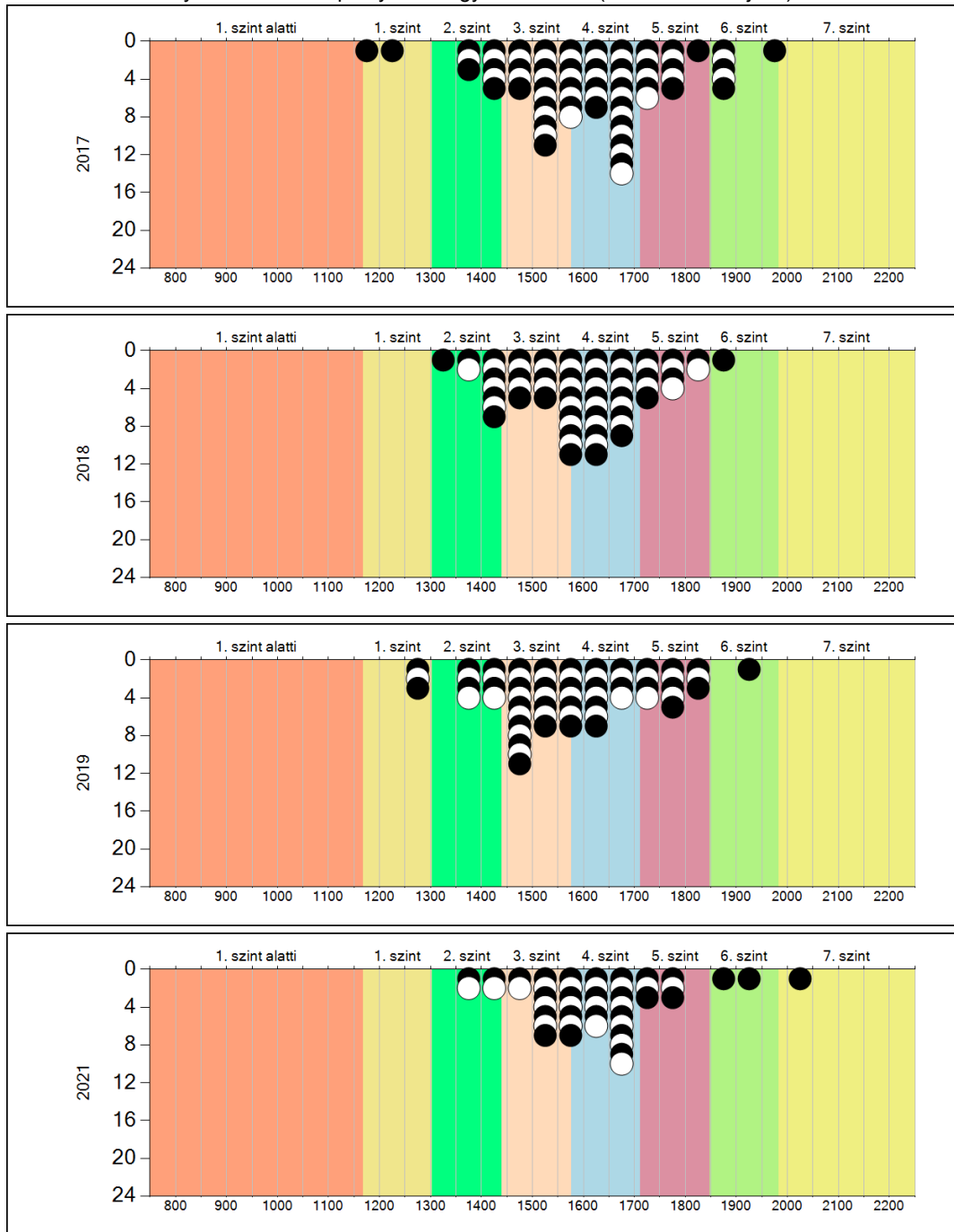


Év	Átlag (konf. int.)	A 2021. évi eredmény és a korábbi évek eredményei közötti különbség (konf.int.)
2021	1624 (1591;1659)	-
2019	1571 (1545;1606) ▲	53 (2;108)
2018	1599 (1566;1629) ○	25 (-30;73)
2017	1616 (1585;1642) ○	8 (-41;57)

- ▲ A 2021. évi eredmény szignifikánsan magasabb
- Nincs szignifikáns változás a 2021. évi eredményekben
- ▼ A 2021. évi eredmény szignifikánsan alacsonyabb

## 4b A képességeloszlás alakulása a 10. évfolyamon

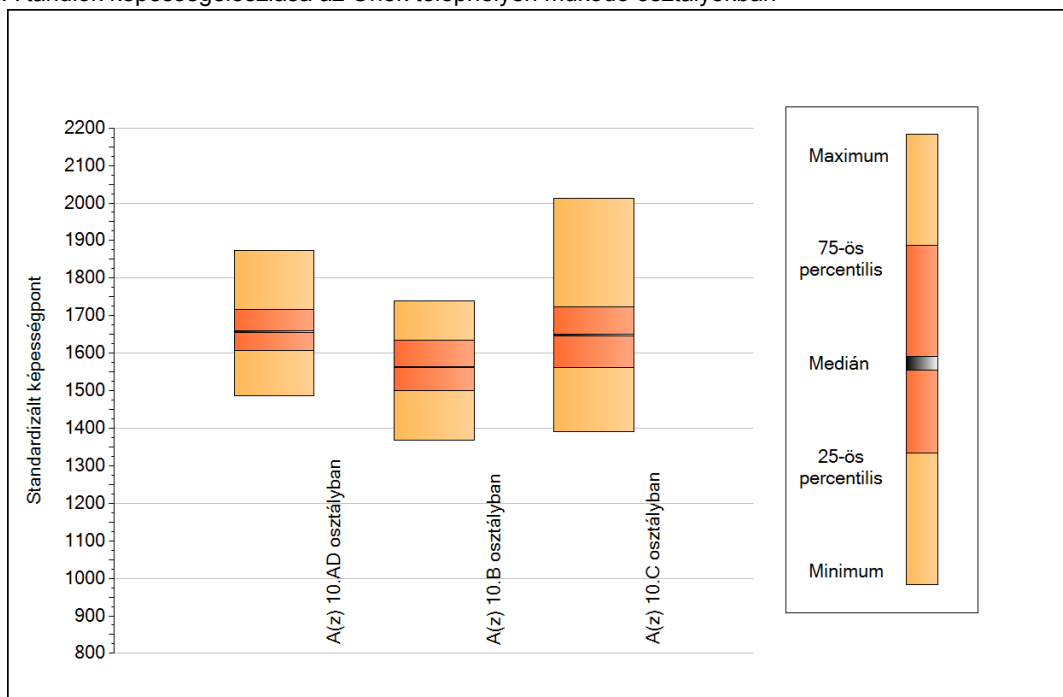
A tanulók eredményei az Önök telephelyén az egyes években (1 kör 1 tanulót jelöl)



5a

## A képességeloszlás néhány jellemzője osztályonként

A tanulók képességeloszlása az Önök telephelyén működő osztályokban

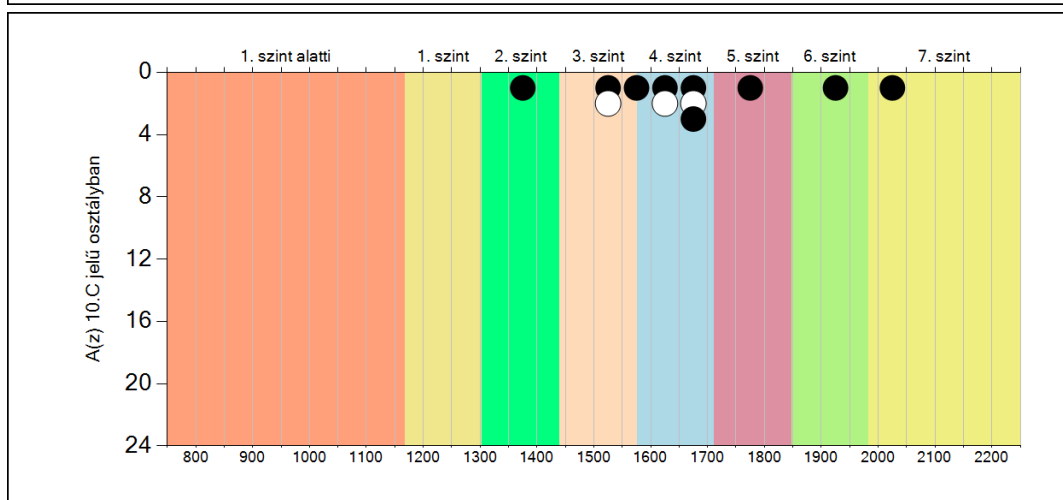
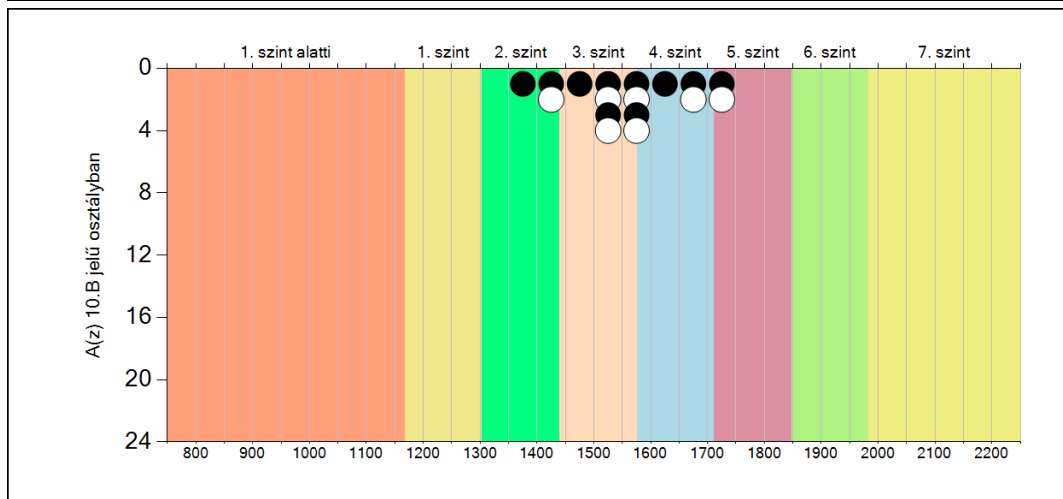
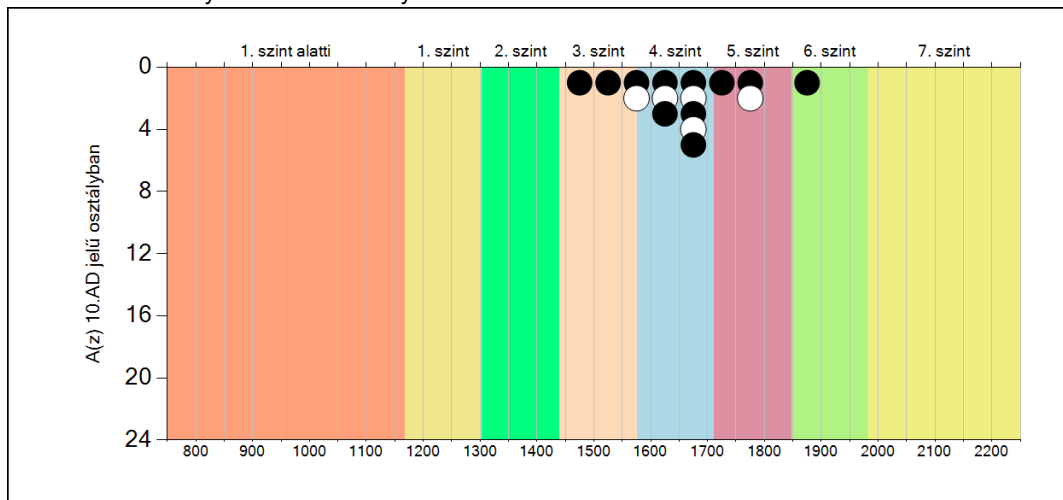


A tanulók képességeloszlása az Önök osztályaiban

	Minimum	25 percent.	Medián	75 percent.	Maximum
<b>A(z) 10.AD osztályban</b>	1486	1608	1657	1716	1874
<b>A(z) 10.B osztályban</b>	1368	1501	1563	1635	1740
<b>A(z) 10.C osztályban</b>	1392	1563	1649	1722	2012

## 5b A képességeloszlás osztályonként

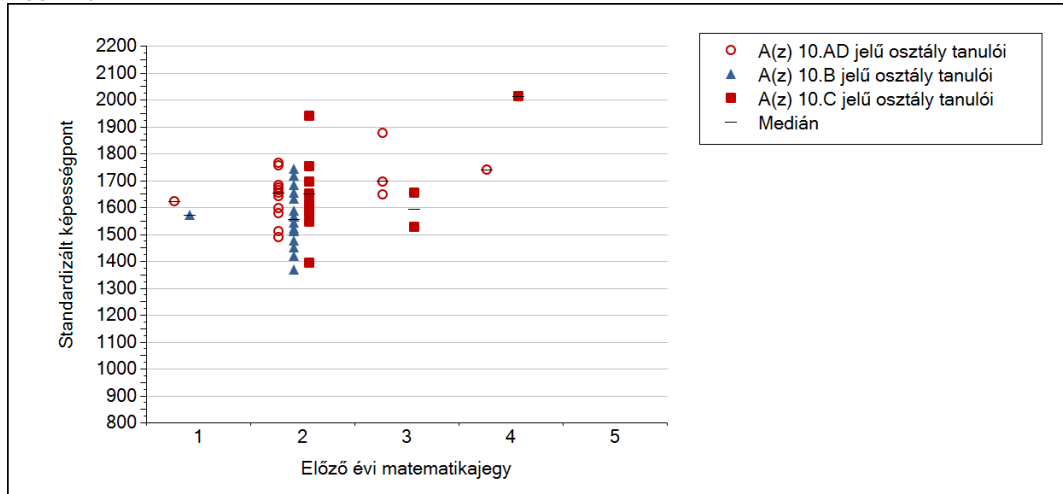
A tanulók eredményei az Önök osztályaiban



5c

## A képességeloszlás az előző év végi matematikajegy függvényében

A tanulók képességeloszlása az Önök telephelyén működő osztályokban az előző év végi matematikajegy függvényében

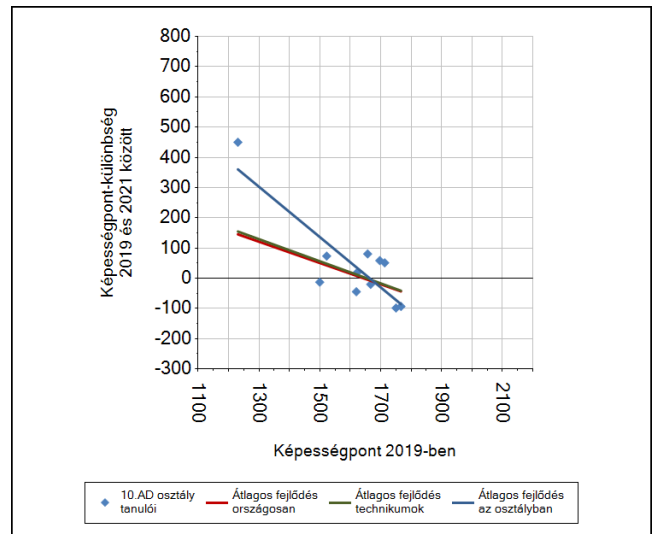
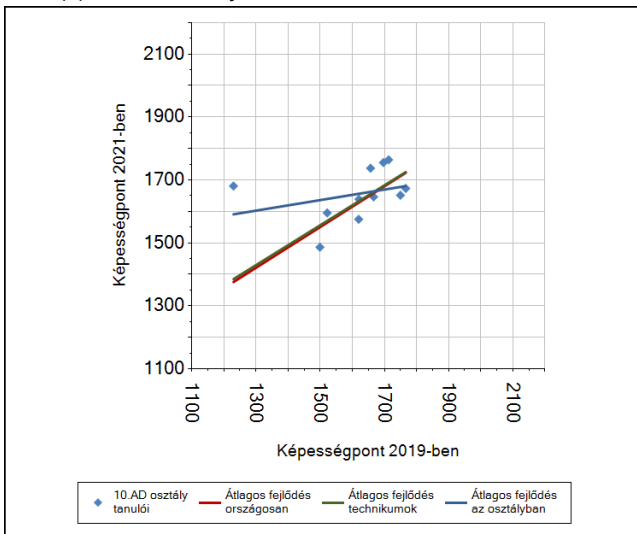


		Előző év végi matematikajegy	Minimum	Medián	Maximum
A(z) 10.AD jelű osztály	1	1	1620	1620	1620
	2	2	1486	1651	1764
	3	3	1646	1696	1874
	4	4	1737	1737	1737
	5	5	-	-	-
A(z) 10.B jelű osztály	1	1	1569	1569	1569
	2	2	1368	1553	1740
	3	3	-	-	-
	4	4	-	-	-
	5	5	-	-	-
A(z) 10.C jelű osztály	1	1	-	-	-
	2	2	1392	1647	1939
	3	3	1525	1589	1654
	4	4	2012	2012	2012
	5	5	-	-	-

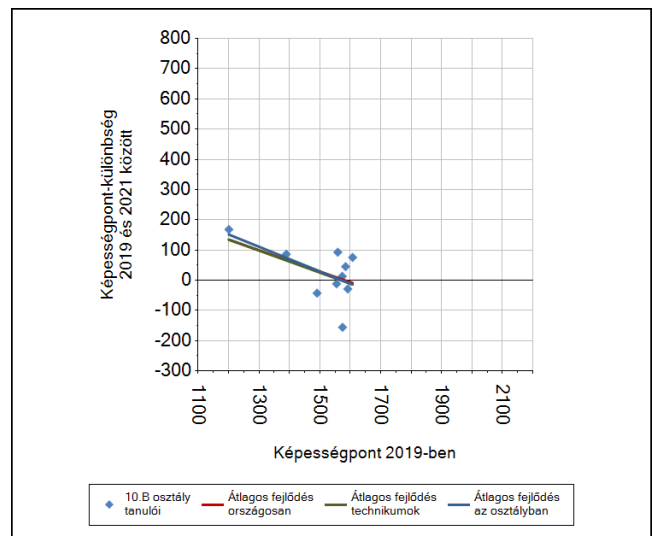
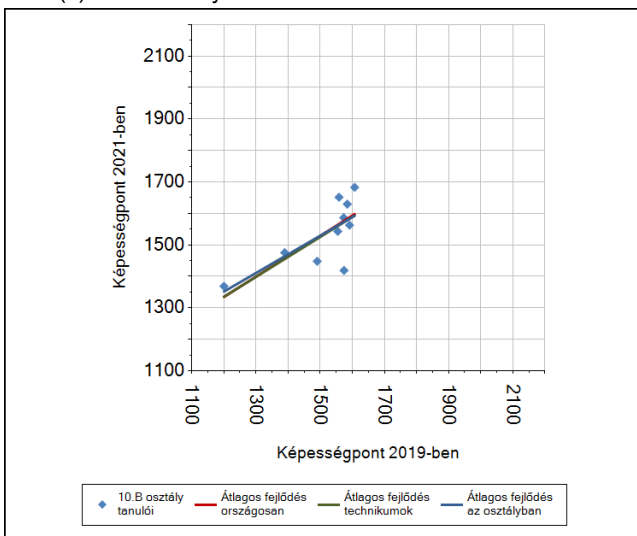


## 6a A tanulók fejlődése osztályonként

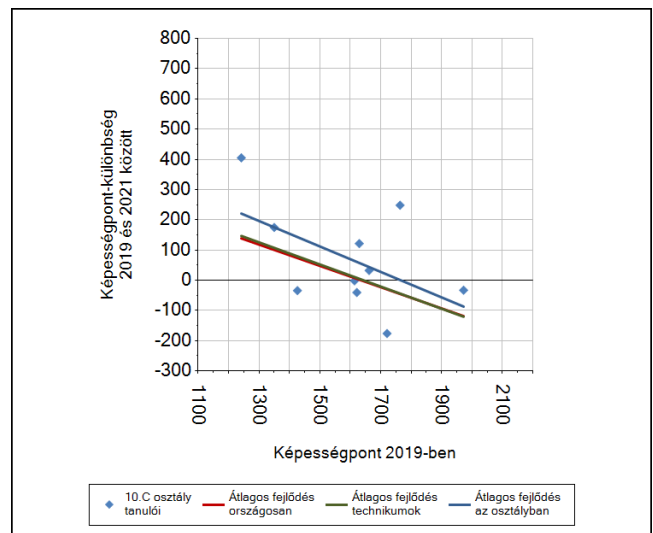
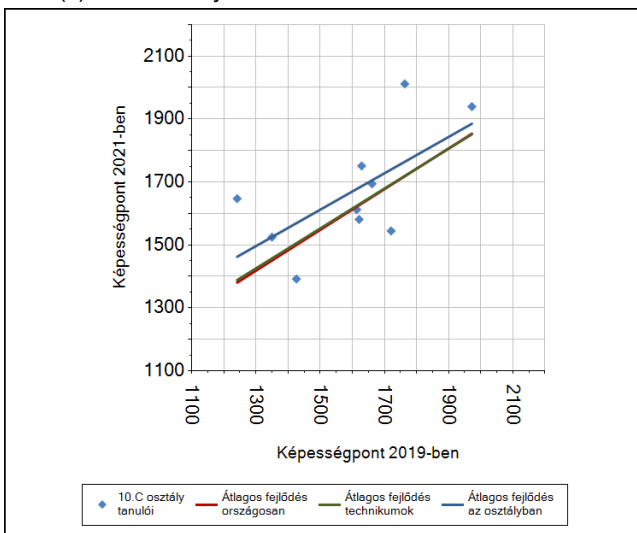
A(z) 10.AD osztály tanulói



A(z) 10.B osztály tanulói

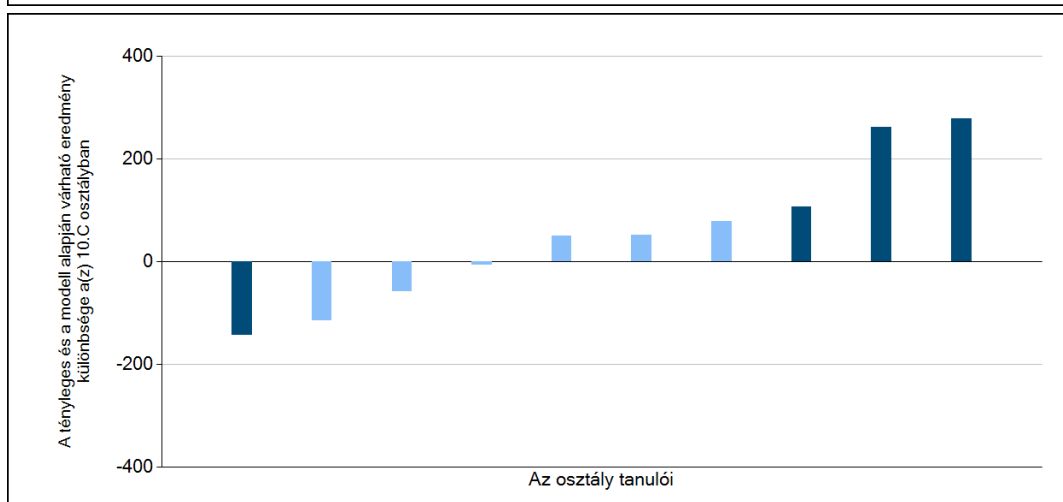
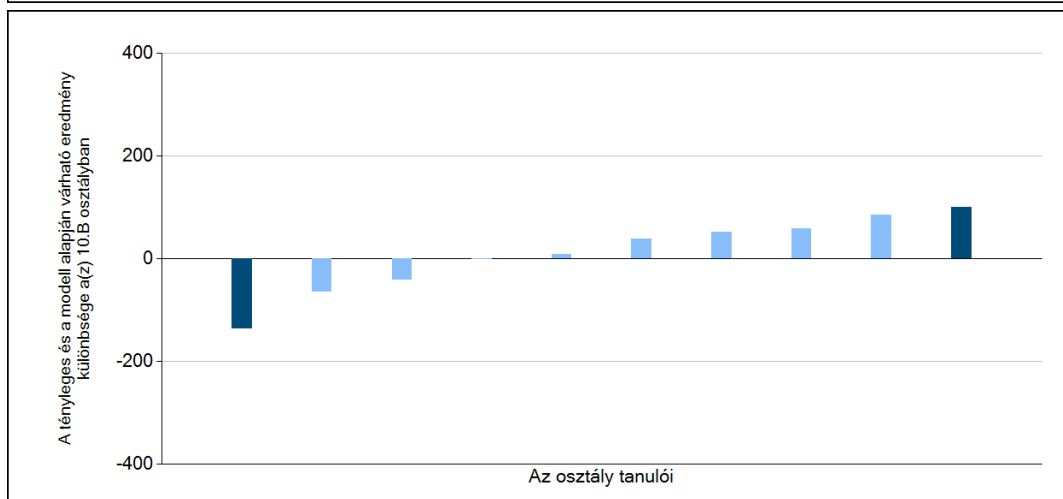
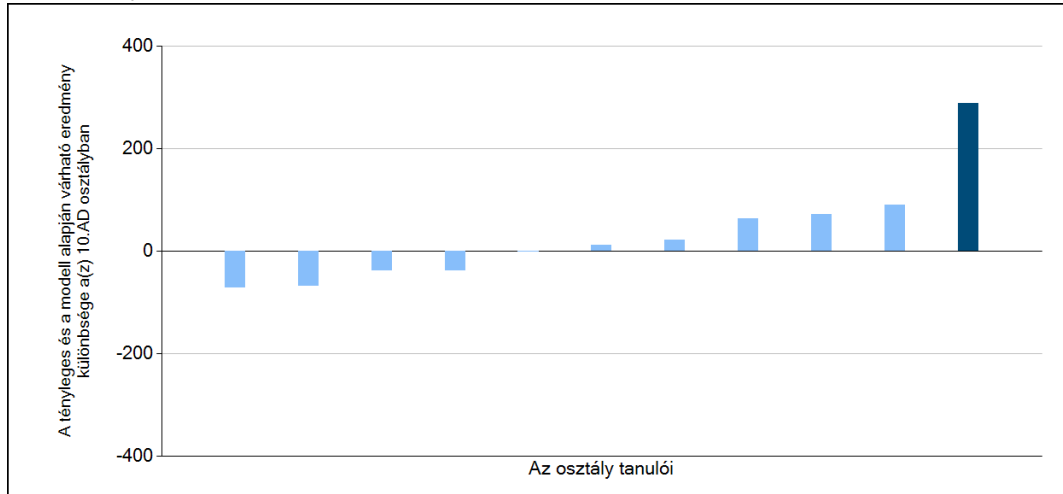


A(z) 10.C osztály tanulói



## 6b A tanulók egyéni fejlődése a komplex fejlődési modell alapján osztályonként\*

A tanulók tényleges eredménye és a komplex modell alapján becsült, várható eredménye közötti különbségek az Önök osztályaiban



Sötétebb színnel jelöltük, ha a tanuló eredménye szignifikánsan különbözik a komplex fejlődési modell alapján várható eredménytől.

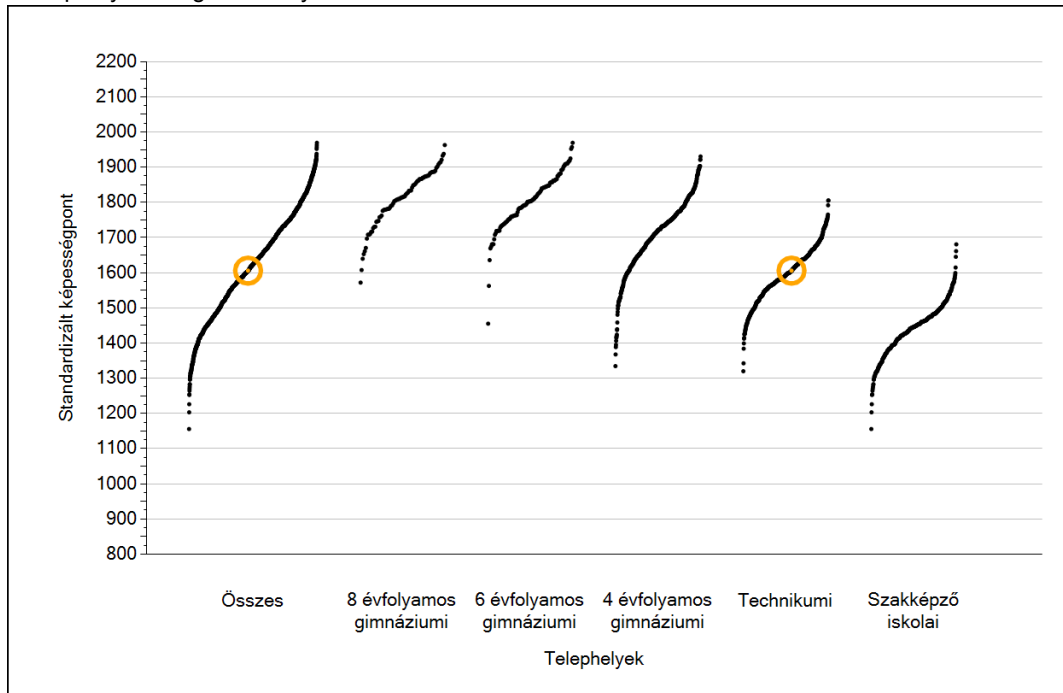
\* A komplex fejlődési modellben a tanulók becsült, várható eredményének meghatározásakor a tanuló korábbi eredményei mellett a fejlődést befolyásoló egyéb tényezőket is figyelembe veszünk. Ilyenek pl. a szociális, gazdasági és kulturális háttérét mérő jellemzők, a tanuló neme, az osztály és a telephely tanulójának két évvel korábbi átlageredménye, valamint a telephely alapvető jellemzői, mint a képzési forma és a település típusa. A becsült érték tehát azt jelképezi, hogy a hasonló családi háttérű, ugyanolyan nemű tanulók, akiknek két évvel korábbi eredménye hasonló volt, emellett 2021-ben hasonló osztályba és telephelyre jártak, átlagosan milyen eredményt értek el a 2021. évi felmérésben. A modelltől bővebben az Útmutató a telephelyi jelentés ábráinak értelmezéséhez dokumentumban olvashatnak.



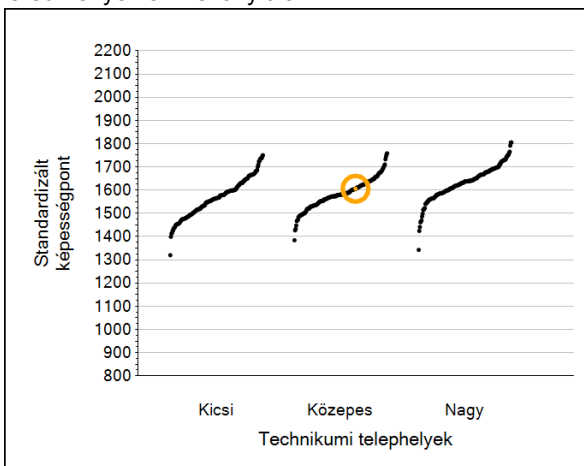
## Szövegértés

## 1a Átlageredmények

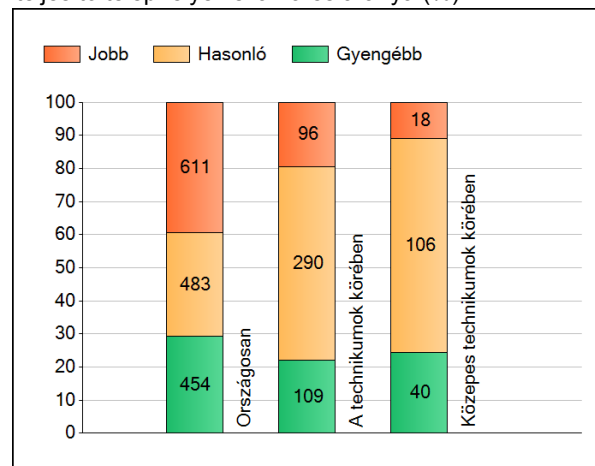
A telephelyek átlageredményeinek összehasonlítása



Az Önök eredményei a technikumi telephelyek eredményeéhez viszonyítva



A szignifikánsan jobban, hasonlóan, illetve gyengébben teljesítő telephelyek száma és aránya (%)



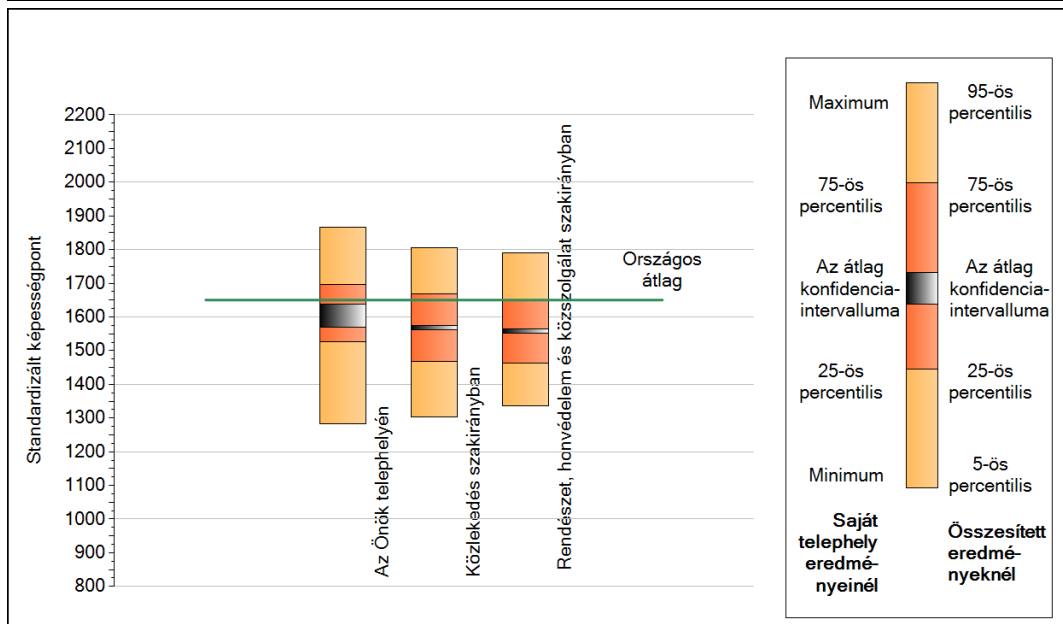
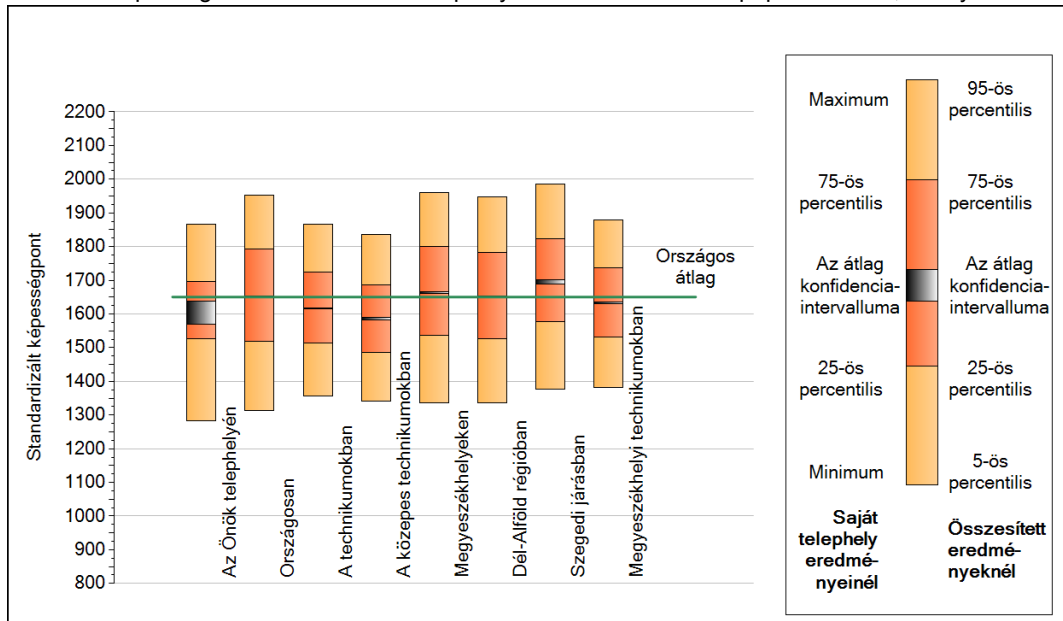
A tanulók átlageredménye és az átlag megbízhatósági tartománya (konfidencia-intervalluma)

<b>Az Önök telephelyén</b>	<b>1606 (1570;1637)</b>		
Országosan	1651 (1649;1652)		
8 évfolyamos gimnáziumokban	1818 (1813;1822)		
6 évfolyamos gimnáziumokban	1814 (1810;1818)		
4 évfolyamos gimnáziumokban	1738 (1737;1740)		
Technikumokban	1616 (1615;1618)	Kis technikumokban	1571 (1564;1576)
Szakképző iskolákban	1440 (1437;1442)	Közepes technikumokban	1585 (1582;1589)
		Nagy technikumokban	1638 (1635;1639)

1b

## A képességeloszlás néhány jellemzője

A tanulók képességeloszlása az Önök telephelyén és azokban a részpopulációkban, amelyekbe Önök is tartoznak

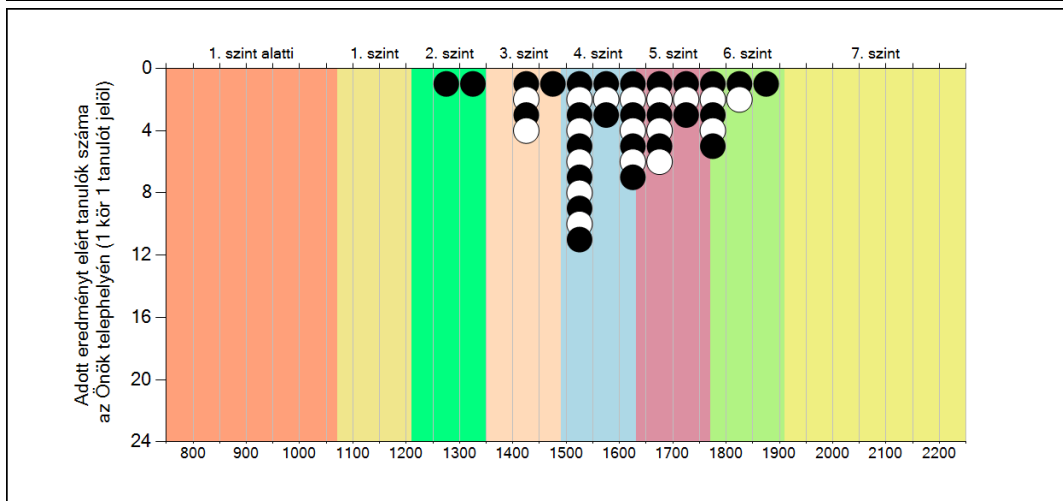
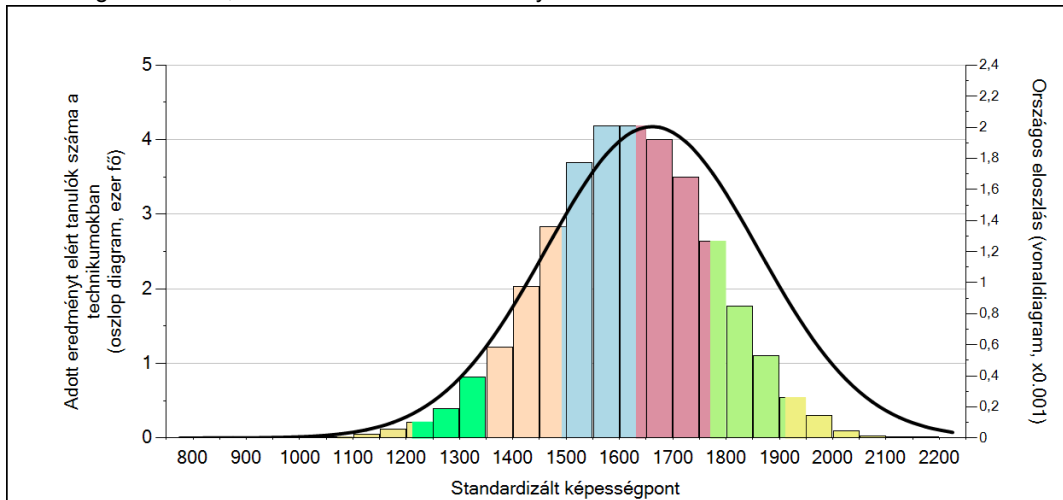


A tanulók képességeloszlása az egyes részpopulációkban

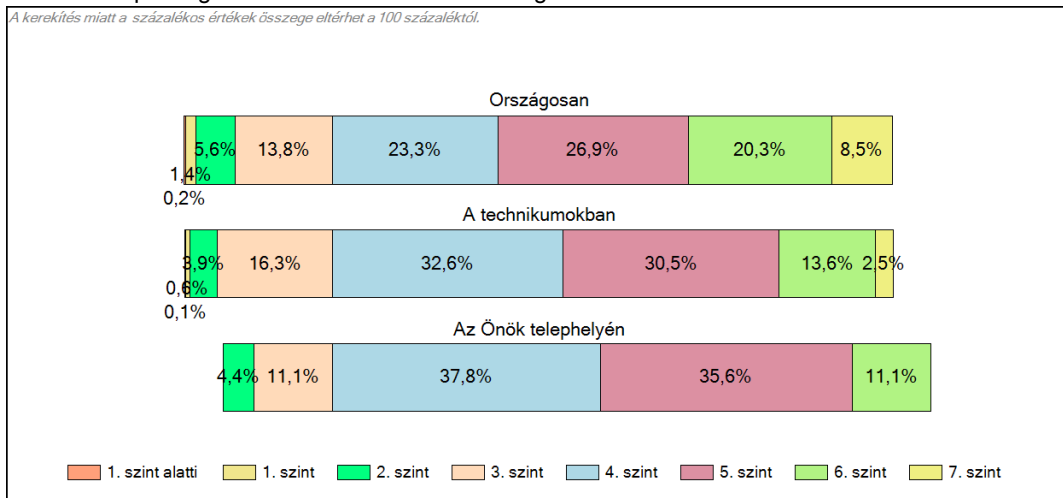
	Min. / 5-ös perc.	25-ös perc.	Átlag (konf. int.)	75-ös perc.	Max. / 95-ös perc.
<b>Az Önök telephelyén</b>	1284	1526	1606 (1570;1637)	1698	1868
Országosan	1313	1520	1651 (1649;1652)	1792	1954
A technikumokban	1357	1513	1616 (1615;1618)	1724	1866
A közepes technikumokban	1340	1485	1585 (1582;1589)	1686	1836
Megyeszékhelyeken	1335	1538	1664 (1662;1665)	1799	1960
Dél-Alföld régióban	1335	1526	1651 (1647;1654)	1783	1946
Szegedi járásban	1377	1576	1696 (1689;1702)	1822	1986
Megyeszékhelyi technikumokban	1382	1533	1632 (1629;1635)	1737	1878
Közlekedés szakirányban	1303	1468	1568 (1562;1576)	1669	1805
Rendészet, honvédelem és közszolgálat szakirányban	1337	1463	1559 (1553;1564)	1651	1790

# 1c Képességeloszlás

Az országos eloszlás, valamint a tanulók eredményei a technikumokban és az Önök technikumában

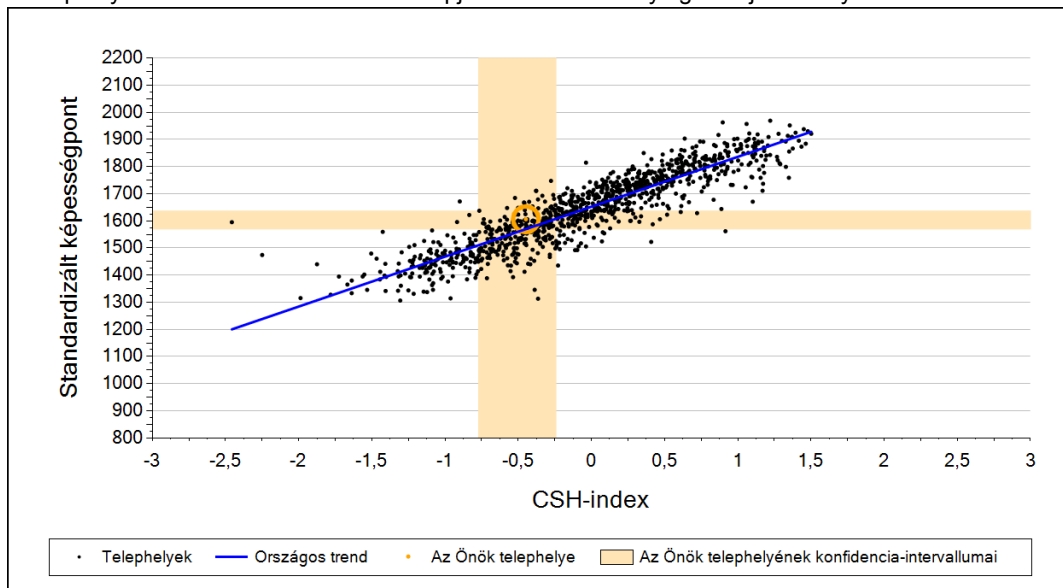


A tanulók képességszintek szerinti százalékos megoszlása

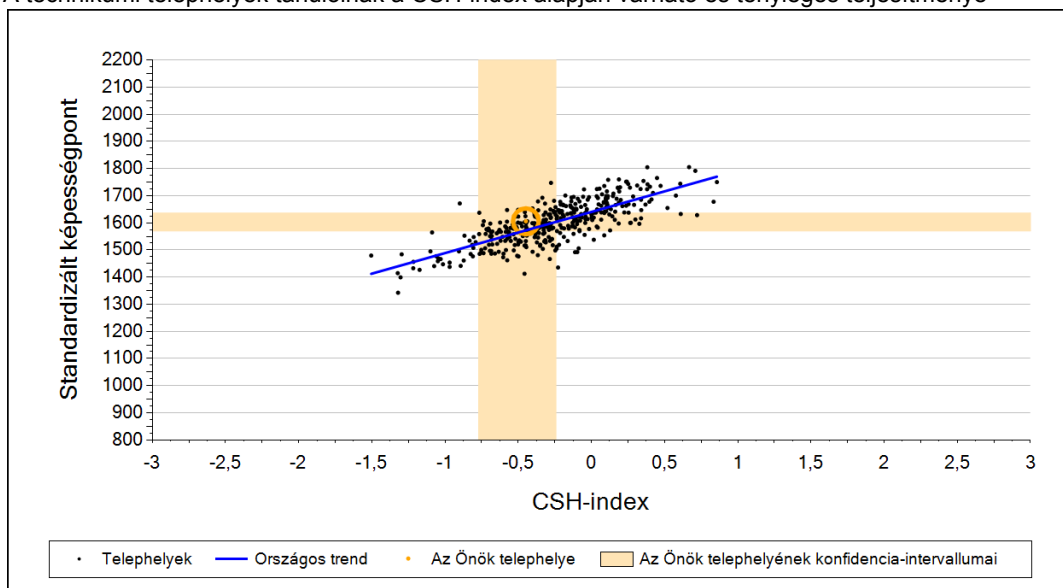


## 2a Átlageredmény a CSH-index tükrében\*

A telephelyek tanulóinak a CSH-index alapján várható és tényleges teljesítménye



A technikai telephelyek tanulóinak a CSH-index alapján várható és tényleges teljesítménye



Telephelyeik eredménye a regressziós becslés alapján várható eredmény tükrében

Telephelyük tényleges eredménye	1606	(1570;1637)
Várható eredmény az összes telephelyre illesztett regressziós egyenes alapján	1570	(a tényleges eredmény ettől nem különbözik szignifikánsan)
Várható eredmény a technikai telephelyekre illesztett regressziós egyenes alapján	1572	(a tényleges eredmény ettől nem különbözik szignifikánsan)

A CSH-index átlagértéke és az átlag megbízhatósági tartománya

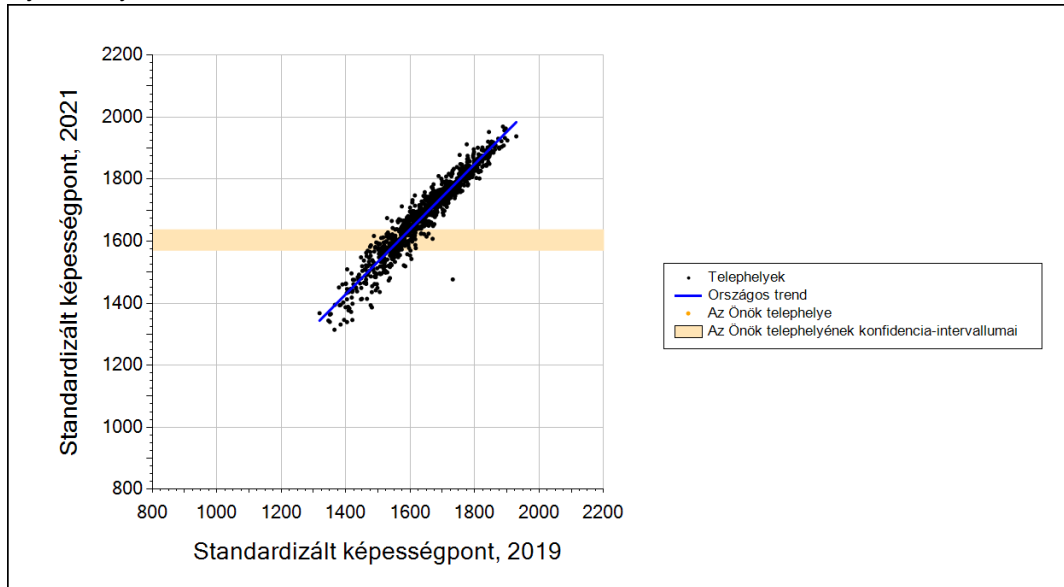
<b>Az Önök telephelyén</b>	<b>-0,448</b>	<b>(-0,770;-0,242)</b>
Országosan	0,020	(0,010;0,000)
Technikumokban	-0,180	(-0,190;0,000)

\* Csak azok a telephelyek szerepelnek az ábrákon, amelyeken legalább a diákok kétharmadára és legalább tíz tanulóra kiszámítható a CSH-index, és a CSH-indexszel rendelkező diákok átlaga belesik az összes diák képességátlagának konfidencia-intervallumába mindkét felmért terület esetében.

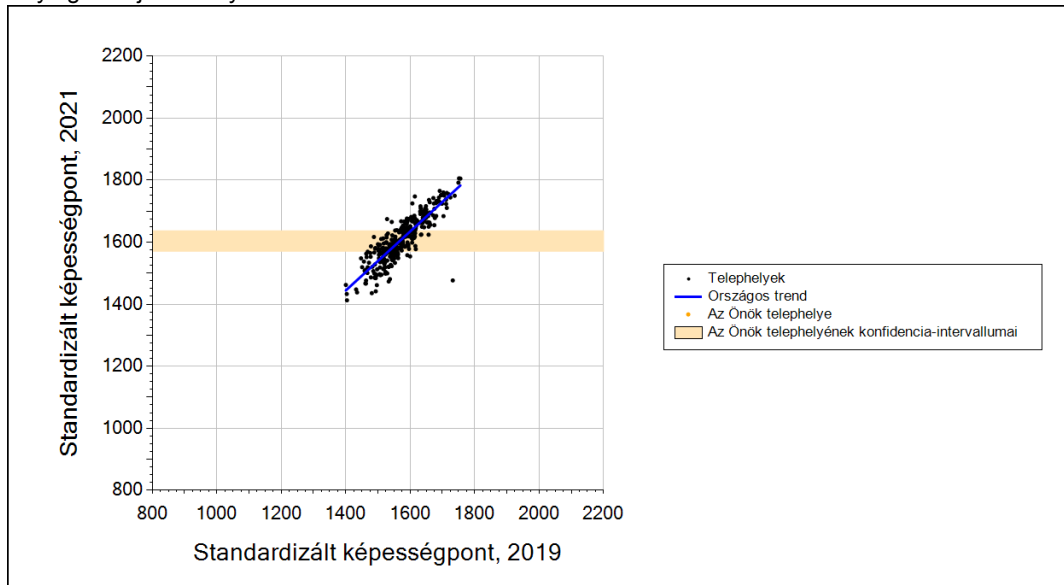
2b

## Átlageredmény a tanulók korábbi eredményének tükrében\*

A telephely tanulóinak a két évvel korábbi mérésben elért átlageredményük alapján várható és tényleges teljesítménye



A technikai telephelyek tanulóinak a két évvel korábbi mérésben elért átlageredményük alapján várható és tényleges teljesítménye



Telephelyeik eredménye a regressziós becslés alapján várható eredmény tükrében

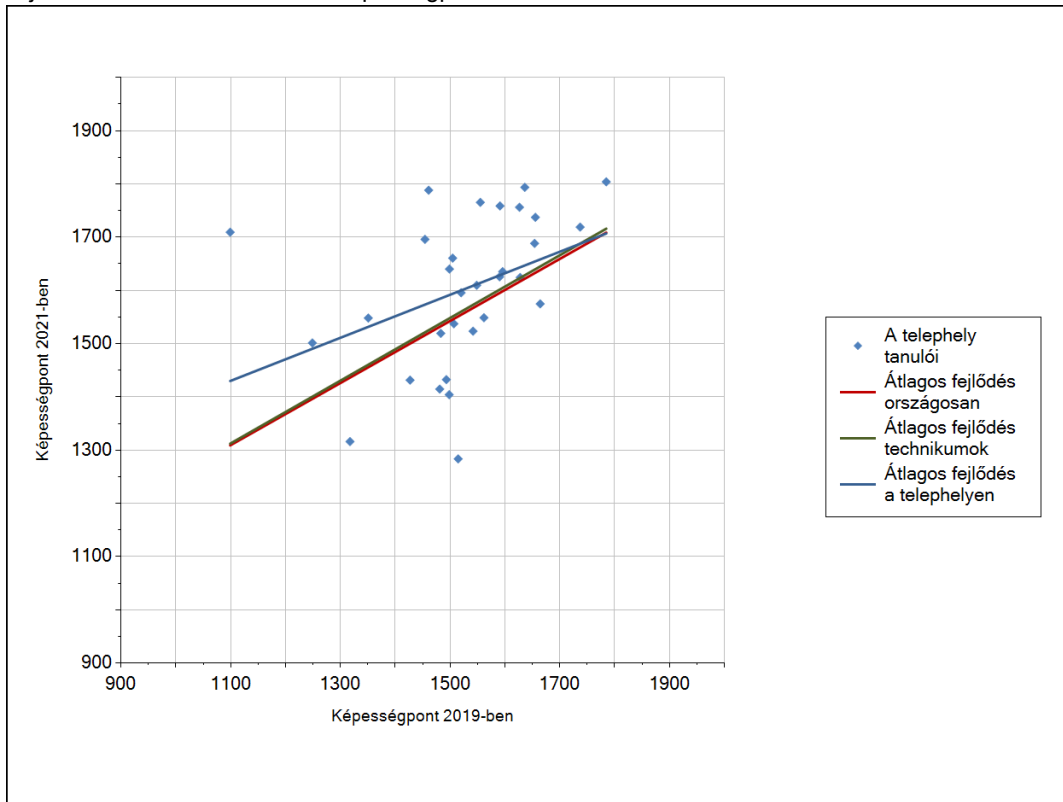
Telephelyük 2021-es eredménye	1606	(1570;1637)
Telephelyük tanulóinak 2019-es átlageredménye	-	-
Várható eredmény az összes telephelyre illesztett regressziós egyenes alapján	-	A telephely tanulóinak kevesebb, mint kétharmada rendelkezik korábbi eredménnyel.
Várható eredmény a technikai telephelyekre illesztett regressziós egyenes alapján	-	A telephely tanulóinak kevesebb, mint kétharmada rendelkezik korábbi eredménnyel.

\* Csak azok a telephelyek szerepelnek az ábrán, amelyek esetében legalább a tanulók kétharmada és legalább tíz tanuló megírta a két évvel korábbi mérést, és amelyeken a korábbi eredménnyel rendelkező diákok e mérésbeli átlaga beleesik az összes diák e mérésben elért képességátlagának konfidencia-intervallumába mindkét területen.

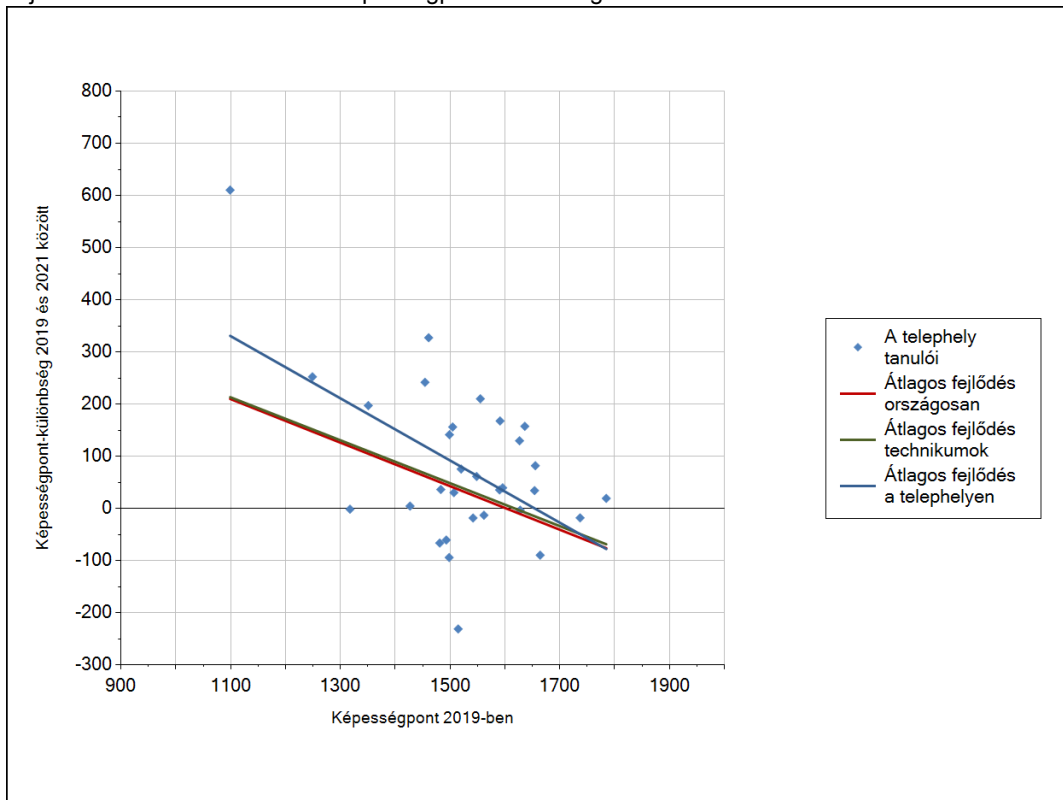


**3a A tanulók fejlődése a telephelyen**

Fejlődés 2019 és 2021 között - képességpontok



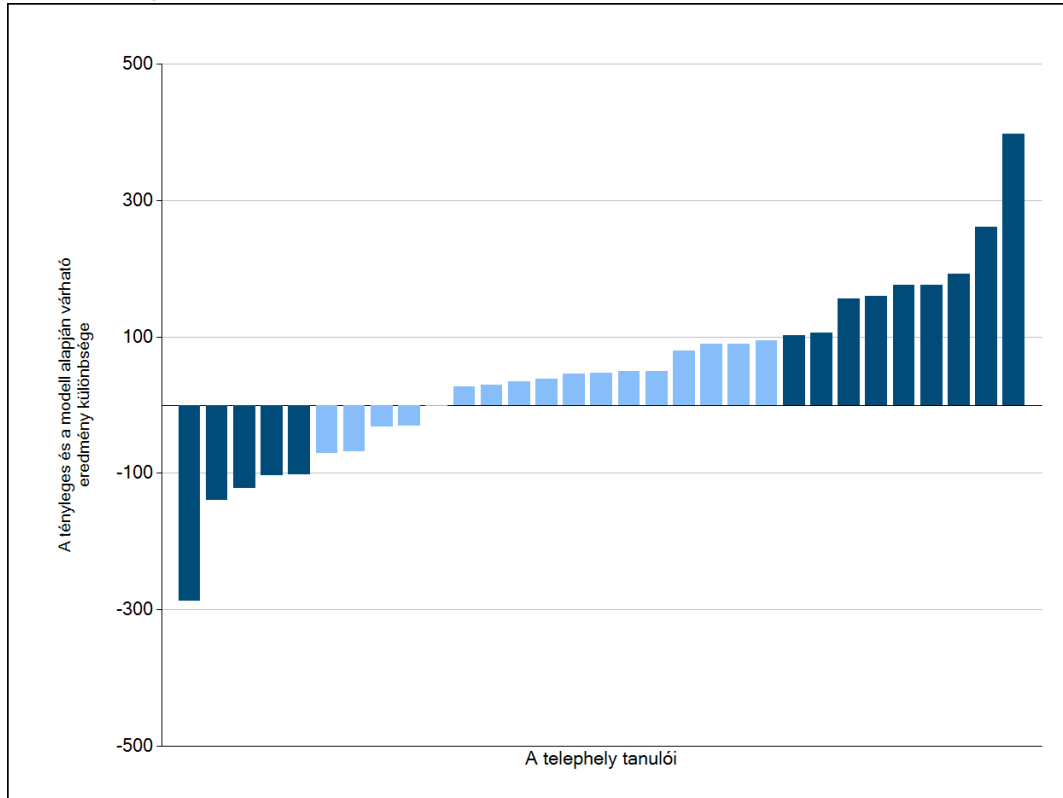
Fejlődés 2019 és 2021 között - képességpont-különbségek



3b

## A tanulók egyéni fejlődése a komplex fejlődési modell alapján\*

A tanulók tényleges eredménye és a komplex modell alapján becsült, várható eredménye közötti különbségek az Önök telephelyén



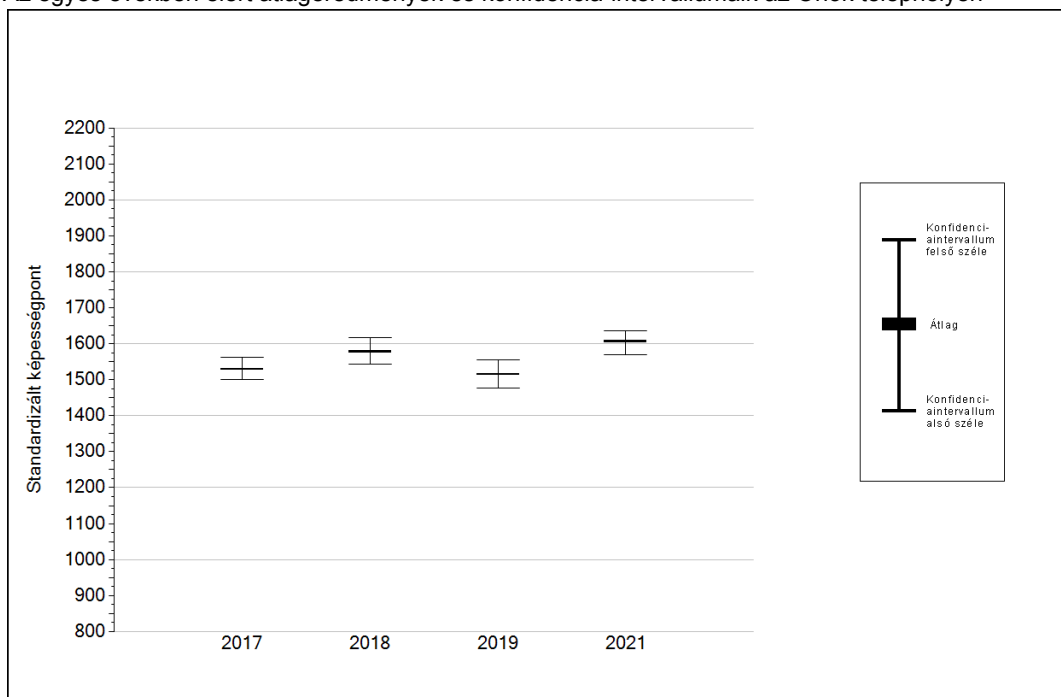
Sötétebb színnel jelöltük, ha a tanuló eredménye szignifikánsan különbözik a komplex fejlődési modell alapján várható eredménytől.

\* A komplex fejlődési modellben a tanulók becsült, várható eredményének meghatározásakor a tanuló korábbi eredményei mellett a fejlődést befolyásoló egyéb tényezőket is figyelembe veszünk. Ilyenek pl. a szociális, gazdasági és kulturális háttérét mérő jellemzők, a tanuló neme, az osztály és a telephely tanulóinak két évvel korábbi átlageredménye, valamint a telephely alapvető jellemzői, mint a képzési forma és a település típusa. A becsült érték tehát azt jelképezi, hogy a hasonló családi háttérű, ugyanolyan nemű tanulók, akiknek két évvel korábbi eredménye hasonló volt, emellett 2021-ben hasonló osztályba és telephelyre jártak, átlagosan milyen eredményt értek el a 2021. évi felmérésben. A modellről bővebben az Útmutató a telephelyi jelentés ábráinak értelmezéséhez dokumentumban olvashatnak.

4a

## Az átlageredmény alakulása a 10. évfolyamon

Az egyes években elért átlageredmények és konfidencia-intervallumaik az Önök telephelyén



Év	Átlag (konf. int.)	A 2021. évi eredmény és a korábbi évek eredményei közötti különbség (konf.int.)
2021	1606 (1570;1637)	-
2019	1515 (1477;1555) ↑	91 (35;147)
2018	1577 (1543;1617) ○	29 (-24;83)
2017	1529 (1500;1563) ↑	77 (23;123)

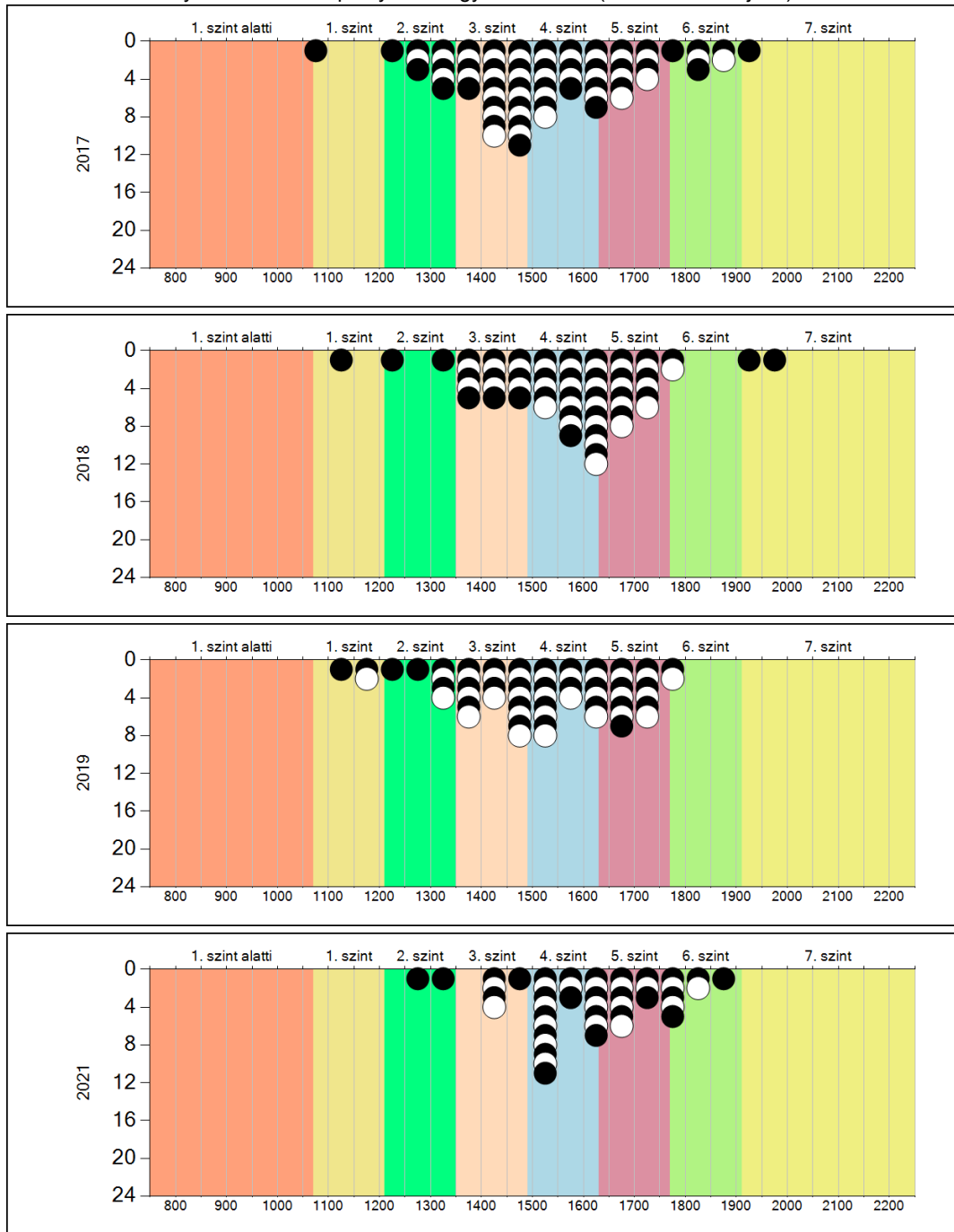
- ↑ A 2021. évi eredmény szignifikánsan magasabb
- Nincs szignifikáns változás a 2021. évi eredményekben
- ↓ A 2021. évi eredmény szignifikánsan alacsonyabb

Szövegértés

4b

A képességeloszlás alakulása a 10. évfolyamon

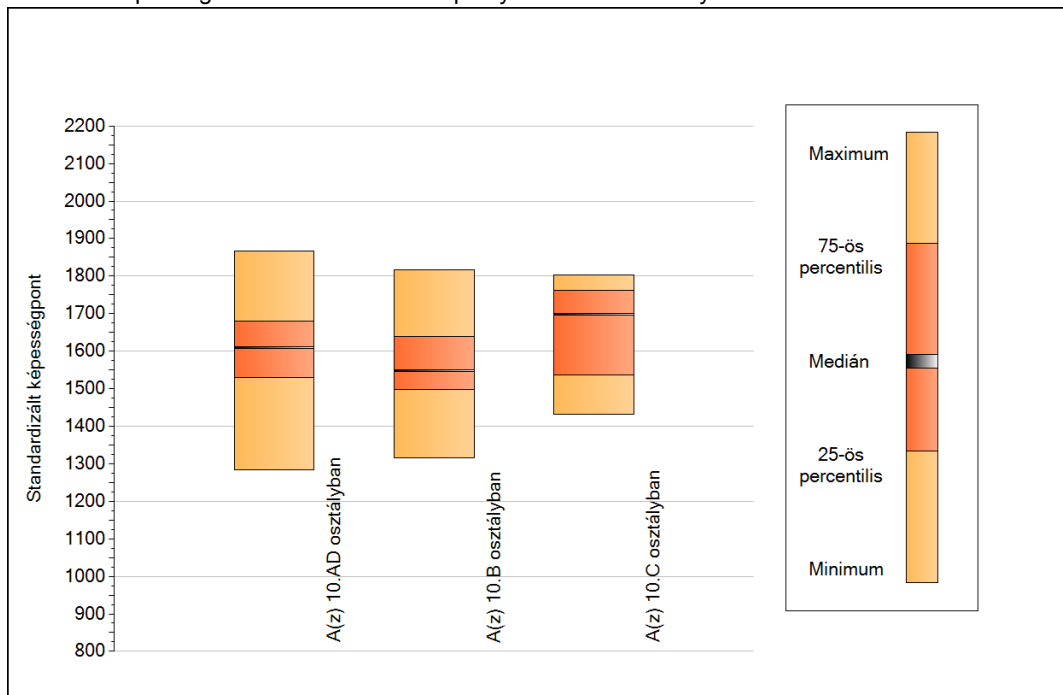
A tanulók eredményei az Önök telephelyén az egyes években (1 kör 1 tanulót jelöl)



5a

## A képességeloszlás néhány jellemzője osztályonként

A tanulók képességeloszlása az Önök telephelyén működő osztályokban



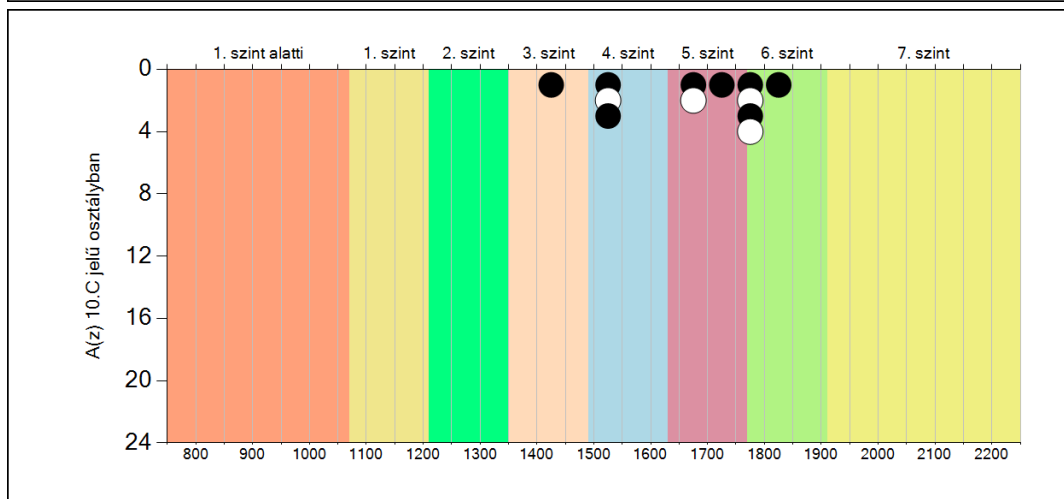
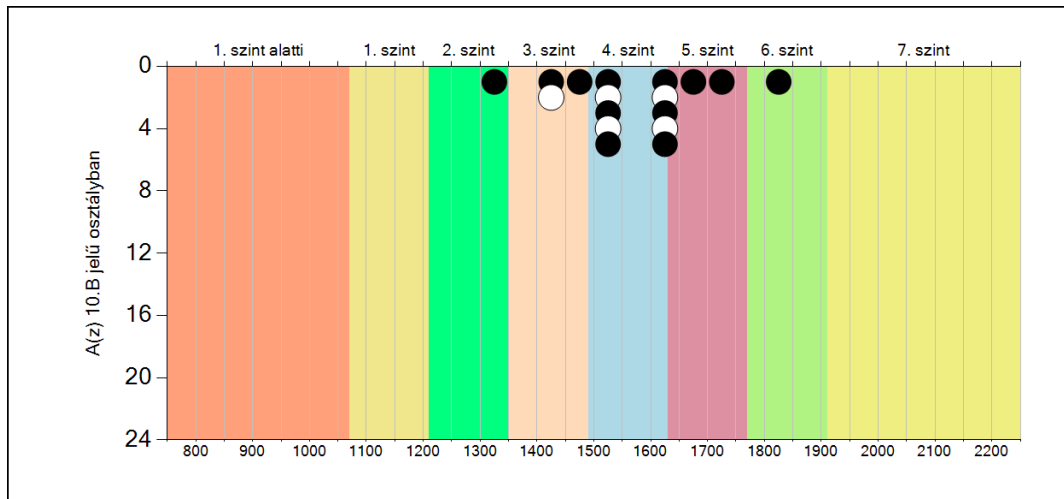
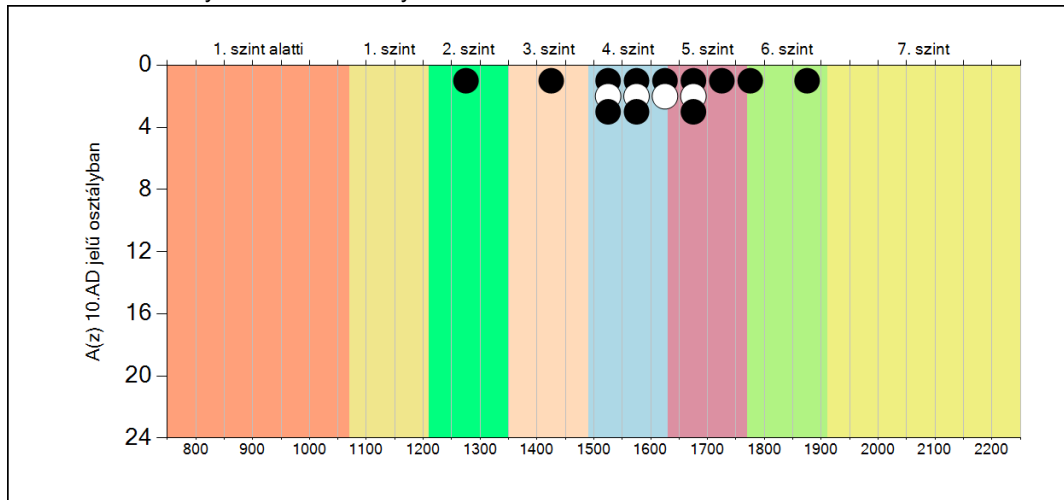
A tanulók képességeloszlása az Önök osztályaiban

	Minimum	25 percent.	Medián	75 percent.	Maximum
<b>A(z) 10.AD osztályban</b>	1284	1529	1610	1680	1868
<b>A(z) 10.B osztályban</b>	1316	1497	1549	1640	1817
<b>A(z) 10.C osztályban</b>	1431	1538	1699	1762	1804

5b

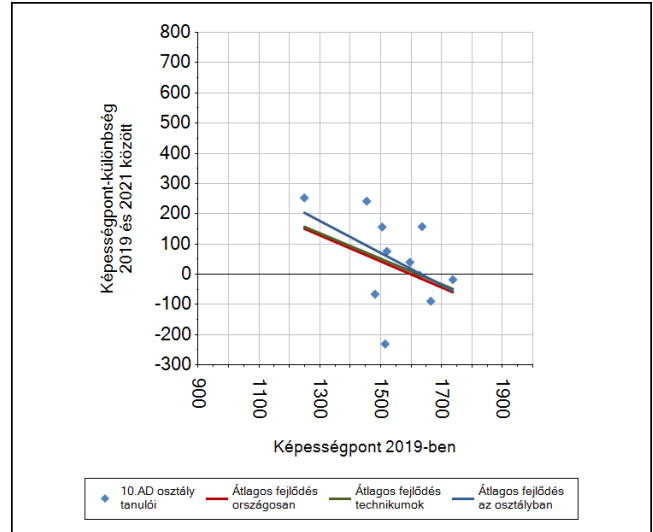
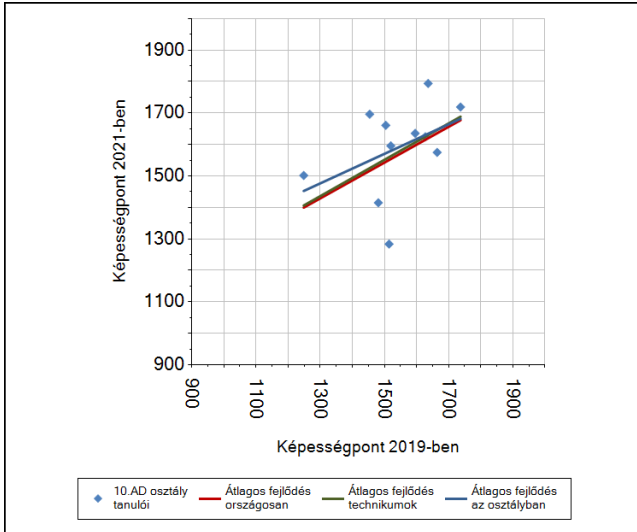
A képességeloszlás osztályonként

A tanulók eredményei az Önök osztályaiban

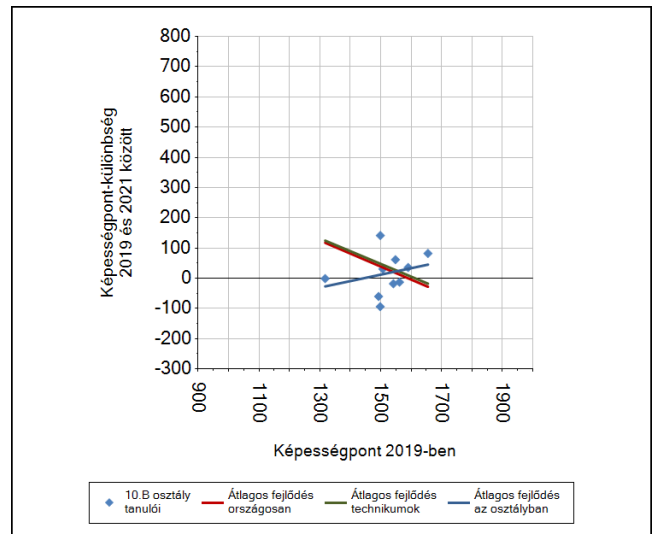
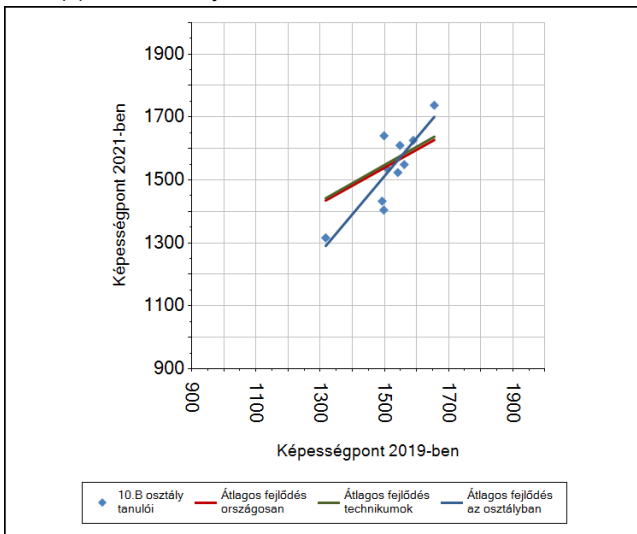


## 6a A tanulók fejlődése osztályonként

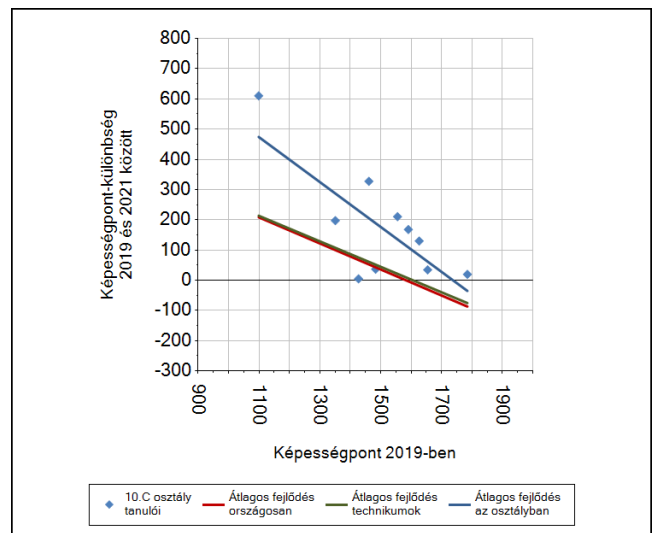
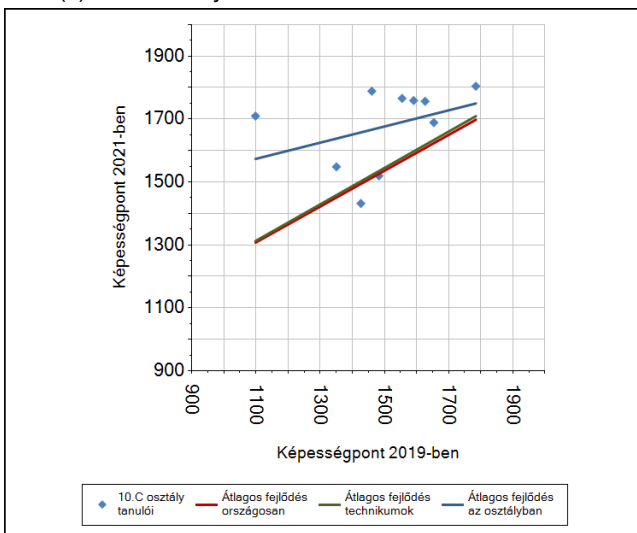
A(z) 10.AD osztály tanulói



A(z) 10.B osztály tanulói



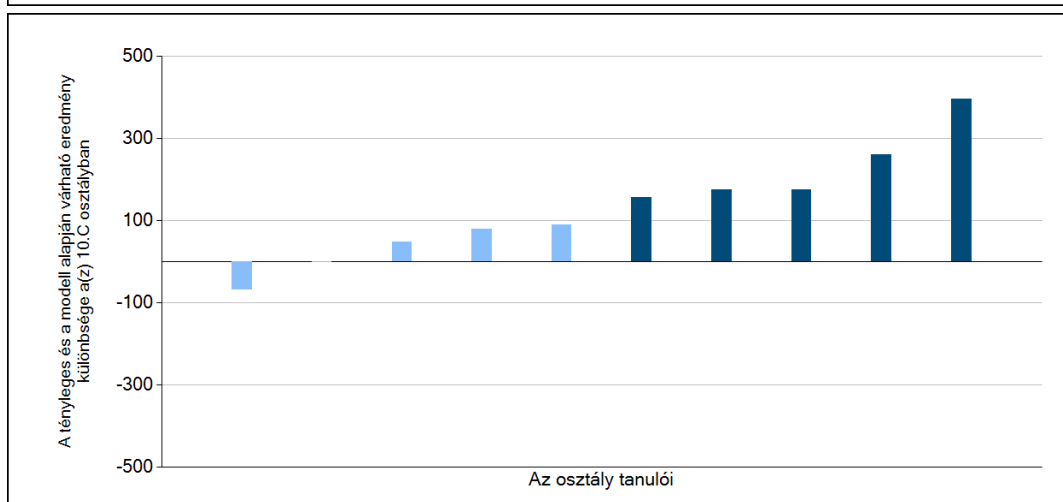
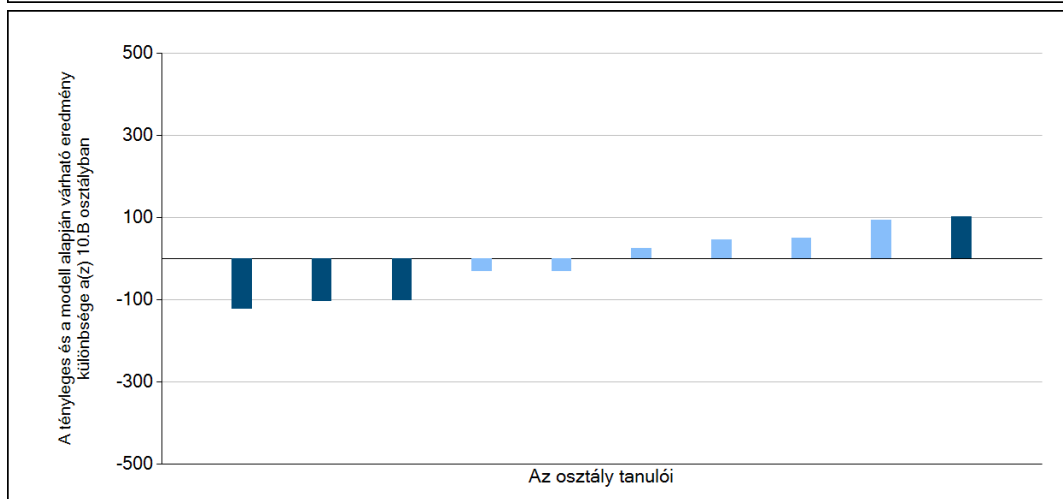
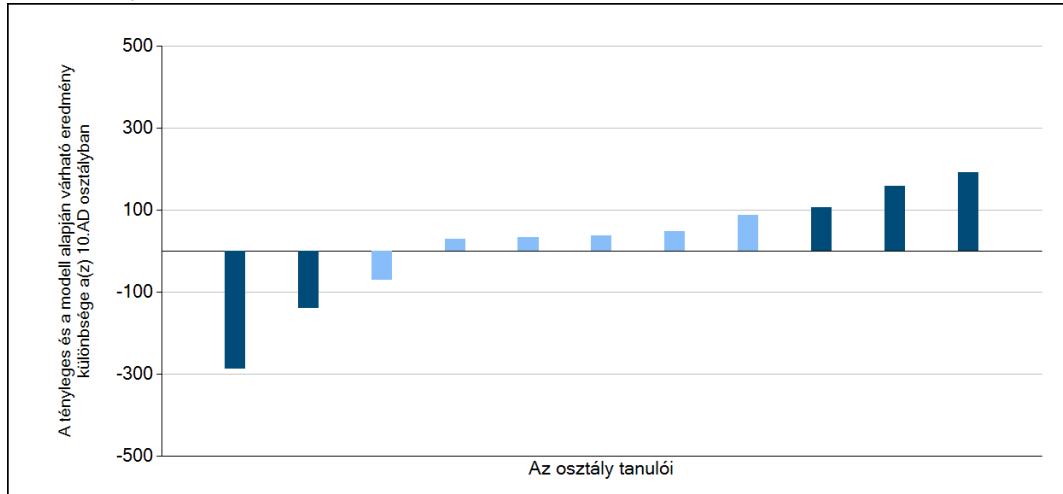
A(z) 10.C osztály tanulói



6b

## A tanulók egyéni fejlődése a komplex fejlődési modell alapján osztályonként\*

A tanulók tényleges eredménye és a komplex modell alapján becslült, várható eredménye közötti különbségek az Önök osztályaiban



Sötétebb színnel jelöltük, ha a tanuló eredménye szignifikánsan különbözik a komplex fejlődési modell alapján várható eredménytől.

\* A komplex fejlődési modellben a tanulók becslült, várható eredményének meghatározásakor a tanuló korábbi eredményei mellett a fejlődést befolyásoló egyéb tényezőket is figyelembe veszünk. Ilyenek pl. a szociális, gazdasági és kulturális háttérét mérő jellemzők, a tanuló neme, az osztály és a telephely tanulójának két évvel korábbi átlageredménye, valamint a telephely alapvető jellemzői, mint a képzési forma és a település típusa. A becslült érték tehát azt jelképezi, hogy a hasonló családi háttérű, ugyanolyan nemű tanulók, akiknek két évvel korábbi eredménye hasonló volt, emellett 2021-ben hasonló osztályba és telephelyre jártak, átlagosan milyen eredményt értek el a 2021. évi felmérésben. A modelltől bővebben az Útmutató a telephelyi jelentés ábráinak értelmezéséhez dokumentumban olvashatnak.